



西藏瑞创环保科技有限公司

检测报告

藏瑞检字(26)第 0528-2 号

项目名称: 尼木县 2026 年(第二季度)饮用水水源地地下水水质监测


委托单位: 拉萨市生态环境局尼木县分局

检测类别: 委托检测

报告日期: 二〇二六年六月十七日



检测报告说明

1.本报告涂改无效，无编制、无审核、无授权签字人签发视为无效，报告无本公司检验检测专用章、骑缝章及无资质认定章  视为无效。

2.本报告只对本次检测当时状况的现场检测结果及所采样品的检测结果负责。

3.由委托单位自行采集的样品，本公司仅对送检样品检测数据负责，不对样品来源负责。

4.除客户特别申明并支付样品管理费，所有超过标准规定时效期的样品均不再做留样。

5.检测委托方如对本报告有异议，须于收到本报告之日起十五日内向本公司提出，逾期不予受理。无法保存、复现的样品，不受理申诉。

6.本报告不得涂改、增删，除全文复制外，未经本公司书面批准，不得部分复制本报告。

7.未经本公司书面同意，本报告及数据不得用于各类官司诉讼、商品广告，违者必究。

本公司通讯资料：

单位名称：西藏瑞创环保科技有限公司

地 址：西藏拉萨市高新区标准化厂房3号车间2层

邮 编：850000

电 话：0891-6357298

网 址：www.xzjykj.com.cn

1.检测基本情况

受拉萨市生态环境局尼木县分局的委托,依据委托方提供的检测方案,本公司于2026年06月04日至2026年06月17日对尼木县2026年(第二季度)饮用水水源地地下水水质进行了检测。

2.检测内容

表 2-1 检测内容与检测频次

检测类别	检测点位	坐标	检测项目	检测频次	采样时间	
地下水	续迈乡山岗村 5-6 组水源地	E:90°14'00.40" N:29°34'46.12"	pH、浑浊度、色度、臭和味、肉眼可见物、溶解性总固体、总硬度、耗氧量、亚硝酸盐氮、铬(六价)、氨氮、氰化物、挥发酚、硫化物、阴离子表面活性剂、总α放射性、总β放射性、总大肠菌群、菌落总数、碘化物、氟化物、氯化物、硝酸盐氮、硫酸盐、铁、锰、铜、锌、铅、镉、铝、钠、砷、汞、硒、三氯甲烷、四氯化碳、苯、甲苯	检测 1 天, 1 天 1 次。	2026 年 06 月 04 日	
	麻江乡达琼村 2 组水源地	E:90°00'00.69" N:29°42'54.97"			2026 年 06 月 05 日	
	帕古乡帕古村 1 组水源地	E:90°01'36.74" N:29°33'44.14"				
	帕古乡帕古村 2 组水源地	E:90°00'11.88" N:29°31'49.22"				
	普松乡普松村 3-4-5 组其玛普水源地	E:90°08'33.01" N:29°31'16.98"				
	塔荣镇尚日村 1~3 组水源地	E:90°11'00.33" N:29°27'11.12"				
	普松乡如白村 1 组水源地	E:90°09'39.14" N:29°28'57.39"				
	普松乡曲水村 8 组水源地	E:90°07'09.75" N:29°30'28.63"				
	续迈乡尼续村 3 组水源地	E:90°16'42.92" N:29°31'32.25"				2026 年 06 月 06 日
	续迈乡安岗村 贵热组水源地	E:90°16'22.36" N:29°29'27.75"				
	塔荣镇林岗村 4 组水源地	E:90°14'43.76" N:29°25'43.87"				
	塔荣镇巴古村 1~2 组水源地	E:90°11'18.77" N:29°25'52.86"				

表 2-1 检测内容与检测频次

检测类别	检测点位	坐标	检测项目	检测频次	采样时间
地下水	尼木乡曲林村水源地	E:90°06'32.10" N:29°25'14.90"	pH、浑浊度、色度、臭和味、肉眼可见物、溶解性总固体、总硬度、耗氧量、亚硝酸盐氮、铬(六价)、氨氮、氰化物、挥发酚、硫化物、阴离子表面活性剂、总α放射性、总β放射性、总大肠菌群、菌落总数、碘化物、氟化物、氯化物、硝酸盐氮、硫酸盐、铁、锰、铜、锌、铅、镉、铝、钠、砷、汞、硒、三氯甲烷、四氯化碳、苯、甲苯	检测1天, 1天1次。	2026年 06月06日
	卡如乡卡如村 3组水源地	E:90°03'33.78" N:29°21'03.58"			
	卡如乡卡如村 2组水源地	E:90°04'05.92" N:29°21'10.92"			
	吞巴镇吞达村水源地	E:90°17'48.80" N:29°20'49.74"			2026年 06月08日
	吞巴镇吞普村 1组水源地	E:90°19'38.25" N:29°22'49.70"			
	吞巴镇根培村 1组水源地	E:90°16'02.53" N:29°22'27.78"			
	吞巴镇吞普村 3组水源地	E:90°20'54.81" N:29°23'45.38"			

3.检测分析方法

表 3-1 检测分析及仪器设备一览表

检测类别	检测项目	分析及来源	方法检出限 (mg/L)	仪器名称及型号	仪器编号
地下水	pH	水质 pH 值的测定 电极法 HJ 1147-2020	/	便携式防水酸度 仪 HI8424	XZRC-022
	浑浊度	水质 浊度的测定 浊度计法 HJ 1075-2019	0.3NTU	便携式浊度计 WZB-172E	XZRC-456
	色度	地下水水质分析方法 第4部分: 色度的测定 铂-钴标准比色法 DZ/T 0064.4-2021	5度	/	/
	臭和味	生活饮用水标准检验方法第4部分: 感官性状和物理指标 嗅气和尝味法 GB/T 5750.4-2023 (6.1)	/	/	/
	肉眼可见物	生活饮用水标准检验方法第4部分: 感官性状和物理指标 直接观察法 GB/T 5750.4-2023(7.1)	/	/	/

表3-1 (续) 水质检测分析及仪器设备一览表

检测类别	检测项目	分析及来源	方法检出限 (mg/L)	仪器名称及型号	仪器编号
地下水	溶解性总固体	地下水水质分析方法第9部分： 溶解性固体总量的测定 重量法 DZ/T 0064.9-2021	/	电子分析天平 Practum 224-2CN	XZRC-212
	总硬度	水质 钙和镁总量的测定 EDTA 滴定法 GB 7477-87	5.0	滴定管 50.0mL	XZRC-391
	高锰酸盐指数 (耗氧量)	水质 高锰酸盐指数的测定 草 酸钠还原酸性滴定法 HJ 1445-2026	0.4	滴定管 25.0mL	XZRC-390
	亚硝酸盐氮	水质 亚硝酸盐氮的测定 分光 光度法 GB 7493-87	0.003	紫外可见分光光度 计 T700B	XZRC-452
	氨氮	水质 氨氮的测定 水杨酸分光 光度法 HJ 536-2009	0.01		
	阴离子表 面活性剂	水质 阴离子表面活性剂的测定 亚甲蓝分光光度法 GB 7494-87	0.05		
	铬(六价)	地下水水质分析方法第17部分： 总铬和六价铬量的测定 二苯碳 酰二肼分光光度法 DZ/T 0064.17-2021	0.004	双光束紫外可见分 光光度计 TU-1901	XZRC-210
	氰化物	地下水水质分析方法第52部分： 氰化物的测定 吡啶-吡啉酮 分光光度法 DZ/T 0064.52-2021	0.002		
	挥发酚	水质 挥发酚的测定 4-氨基安 替比林分光光度法 HJ 503-2009	0.0003		
	硫化物	水质 硫化物的测定 亚甲基蓝 分光光度法 HJ 1226-2021	0.003		
	总α放射性	水质 总α放射性的测定 厚源法 HJ 898-2017	0.011 Bq/L	低本底αβ测量仪 HD-2011 型 低本底α/β测量仪 FYFS-400X	XZRC-224 XZRC-447
	总β放射性	水质 总β放射性的测定 厚源法 HJ 899-2017	0.004 Bq/L		
	总大肠菌群	生活饮用水标准检验方法第12 部分：微生物指标 多管发酵法 GB/T 5750.12-2023 (5.1)	/	电热恒温培养箱 DNP-9162A	XZRC-217
	菌落总数	生活饮用水标准检验方法第12 部分：微生物指标 平皿计数法 GB/T 5750.12-2023 (4.1)	/		

表 3-1 (续) 水质检测分析及仪器设备一览表

检测类别	检测项目	分析方法及来源	方法检出限 (mg/L)	仪器名称及型号	仪器编号
地下水	碘化物	水质 碘化物的测定 离子色谱法 HJ 778-2015	0.002	离子色谱仪 ICS-600	XZRC-262
	氟化物 (以 F ⁻ 计)	水质 无机阴离子 (F ⁻ 、Cl ⁻ 、NO ₂ ⁻ 、 Br ⁻ 、NO ₃ ⁻ 、PO ₄ ³⁻ 、SO ₃ ²⁻ 、SO ₄ ²⁻) 的测定 离子色谱法 HJ 84-2016	0.006	阴阳离子色谱仪 ECO-IC	XZRC-208
	氯化物 (以 Cl ⁻ 计)		0.007		
	硝酸盐氮 (以 N 计)		0.004		
	硫酸盐 (以 SO ₄ ²⁻ 计)		0.018		
	铁	水质 铁、锰的测定 火焰原子吸收 分光光度法 GB11911-89	0.03	原子吸收分光光度 计 TAS-990AFG	XZRC-206
	锰		0.01		
	锌	水质 铜、锌、铅、镉的测定 原子吸收分光光度法 GB 7475-87	0.02		
	铜	水质 65 种金属元素的测定 电感 耦合等离子体质谱法 HJ 700-2014	0.00008	电感耦合等离子体 质谱仪 NexION 1000G	XZRC-259
	铅		0.00009		
	镉		0.00005		
	铝		0.00115		
	钠		0.00636		
	砷	水质 汞、砷、硒、铋和锑的测定 原子荧光法 HJ 694-2014	0.0003	原子荧光光度计 AFS-8520	XZRC-426
	汞		0.00004		
	硒		0.0004		
	三氯甲烷	水质 挥发性有机物的测定 吹扫 捕集/气相色谱-质谱法 HJ 639-2012	0.0004	气相色谱质谱仪 Clarus SQ8T	XZRC-261
	四氯化碳		0.0004		
	苯		0.0004		
	甲苯		0.0003		

4.检测结果及达标情况

表 4-1 地下水检测结果及达标情况

检测项目	单位	续迈乡山岗村 5-6 组水源地		《地下水质量标准》 (GB/T14848-2017) 表 1 中标准限值				
		检测结果	达标情况	I 类	II 类	III类	IV类	V 类
pH	无量纲	8.1	I 类	6.5≤pH≤8.5			5.5≤pH<6.5 8.5<pH≤9.0	pH<5.5 或>9.0
浑浊度	NTU	0.4	I 类	≤3	≤3	≤3	≤10	>10
色度	度	5L	I 类	≤5	≤5	≤15	≤25	>25
臭和味	/	无	I 类	无	无	无	无	有
肉眼可见物	/	无	I 类	无	无	无	无	有
溶解性总固体	mg/L	106	I 类	≤300	≤500	≤1000	≤2000	>2000
总硬度	mg/L	71.3	I 类	≤150	≤300	≤450	≤650	>650
耗氧量	mg/L	0.6	I 类	≤1.0	≤2.0	≤3.0	≤10.0	>10.0
亚硝酸盐氮	mg/L	0.003L	I 类	≤0.01	≤0.10	≤1.00	≤4.80	>4.80
铬(六价)	mg/L	0.004L	I 类	≤0.005	≤0.01	≤0.05	≤0.10	>0.10
氨氮	mg/L	0.02	I 类	≤0.02	≤0.10	≤0.50	≤1.50	>1.50
氰化物	mg/L	0.002L	II 类	≤0.001	≤0.01	≤0.05	≤0.1	>0.1
挥发酚	mg/L	0.0003L	I 类	≤0.001	≤0.001	≤0.002	≤0.01	>0.01
硫化物	mg/L	0.003L	I 类	≤0.005	≤0.01	≤0.02	≤0.10	>0.10
阴离子表面活性剂	mg/L	0.05L	I 类	不得检出	≤0.1	≤0.3	≤0.3	>0.3
总α放射性	Bq/L	0.023	I 类	≤0.1	≤0.1	≤0.5	>0.5	>0.5
总β放射性	Bq/L	0.041	I 类	≤0.1	≤1.0	≤1.0	>1.0	>1.0
总大肠菌群	MPN/100mL	未检出	I 类	≤3.0	≤3.0	≤3.0	≤100	>100
菌落总数	CFU/mL	64	I 类	≤100	≤100	≤100	≤1000	>1000

注：1.表中数据后带 L 表示未检出；2.检出限高于评价标准 I 类限值时，以检出限数值为结果评价。

表 4-1 (续) 检测结果及达标情况

检测项目	单位	续迈乡山岗村 5-6 组水源地		《地下水质量标准》 (GB/T14848-2017) 表 1 中标准限值				
		检测结果	达标情况	I 类	II 类	III 类	IV 类	V 类
碘化物	mg/L	0.002L	I 类	≤0.04	≤0.04	≤0.08	≤0.50	>0.50
氟化物 (以 F ⁻ 计)	mg/L	0.042	I 类	≤1.0	≤1.0	≤1.0	≤2.0	>2.0
氯化物 (以 Cl ⁻ 计)	mg/L	0.367	I 类	≤50	≤150	≤250	≤350	>350
硝酸盐氮 (以 N 计)	mg/L	0.832	I 类	≤2.0	≤5.0	≤20.0	≤30.0	>30.0
硫酸盐 (以 SO ₄ ²⁻ 计)	mg/L	5.03	I 类	≤50	≤150	≤250	≤350	>350
铁	mg/L	0.03L	I 类	≤0.1	≤0.2	≤0.3	≤2.0	>2.0
锰	mg/L	0.01L	I 类	≤0.05	≤0.05	≤0.10	≤1.50	>1.50
铜	mg/L	0.00008L	I 类	≤0.01	≤0.05	≤1.00	≤1.50	>1.50
锌	mg/L	0.02L	I 类	≤0.05	≤0.5	≤1.00	≤5.00	>5.00
铅	mg/L	0.00009L	I 类	≤0.005	≤0.005	≤0.01	≤0.10	>0.10
镉	mg/L	0.00005L	I 类	≤0.0001	≤0.001	≤0.005	≤0.01	>0.01
铝	mg/L	0.00115L	I 类	≤0.01	≤0.05	≤0.20	≤0.50	>0.50
钠	mg/L	3.45	I 类	≤100	≤150	≤200	≤400	>400
砷	mg/L	0.0003L	I 类	≤0.001	≤0.001	≤0.01	≤0.05	>0.05
汞	mg/L	0.00004L	I 类	≤0.0001	≤0.0001	≤0.001	≤0.002	>0.002
硒	mg/L	0.0004L	I 类	≤0.01	≤0.01	≤0.01	≤0.1	>0.1
三氯甲烷	mg/L	0.0004L	I 类	≤0.0005	≤0.006	≤0.060	≤0.300	>0.300
四氯化碳	mg/L	0.0004L	I 类	≤0.0005	≤0.0005	≤0.002	≤0.050	>0.050
苯	mg/L	0.0004L	I 类	≤0.0005	≤0.001	≤0.010	≤0.120	>0.120
甲苯	mg/L	0.0003L	I 类	≤0.0005	≤0.140	≤0.700	≤1.400	>1.400

注：表中数据后带 L 表示未检出。

表 4-1 (续) 地下水检测结果及达标情况

检测项目	单位	麻江乡达琼村 2组水源地		《地下水质量标准》 (GB/T14848-2017)表1中标准限值				
		检测结果	达标情况	I类	II类	III类	IV类	V类
pH	无量纲	7.6	I类	6.5≤pH≤8.5			5.5≤pH<6.5 8.5<pH≤9.0	pH<5.5 或>9.0
浑浊度	NTU	0.3L	I类	≤3	≤3	≤3	≤10	>10
色度	度	5L	I类	≤5	≤5	≤15	≤25	>25
臭和味	/	无	I类	无	无	无	无	有
肉眼可见物	/	无	I类	无	无	无	无	有
溶解性总固体	mg/L	118	I类	≤300	≤500	≤1000	≤2000	>2000
总硬度	mg/L	73.7	I类	≤150	≤300	≤450	≤650	>650
耗氧量	mg/L	0.6	I类	≤1.0	≤2.0	≤3.0	≤10.0	>10.0
亚硝酸盐氮	mg/L	0.003L	I类	≤0.01	≤0.10	≤1.00	≤4.80	>4.80
铬(六价)	mg/L	0.004L	I类	≤0.005	≤0.01	≤0.05	≤0.10	>0.10
氨氮	mg/L	0.02	I类	≤0.02	≤0.10	≤0.50	≤1.50	>1.50
氰化物	mg/L	0.002L	II类	≤0.001	≤0.01	≤0.05	≤0.1	>0.1
挥发酚	mg/L	0.0003L	I类	≤0.001	≤0.001	≤0.002	≤0.01	>0.01
硫化物	mg/L	0.003L	I类	≤0.005	≤0.01	≤0.02	≤0.10	>0.10
阴离子表面活性剂	mg/L	0.05L	I类	不得检出	≤0.1	≤0.3	≤0.3	>0.3
总α放射性	Bq/L	0.044	I类	≤0.1	≤0.1	≤0.5	>0.5	>0.5
总β放射性	Bq/L	0.054	I类	≤0.1	≤1.0	≤1.0	>1.0	>1.0
总大肠菌群	MPN/100mL	未检出	I类	≤3.0	≤3.0	≤3.0	≤100	>100
菌落总数	CFU/mL	33	I类	≤100	≤100	≤100	≤1000	>1000

注: 1.表中数据后带L表示未检出; 2.检出限高于评价标准I类限值时,以检出限数值为结果评价。

表 4-1 (续) 检测结果及达标情况

检测项目	单位	麻江乡达琼村 2组水源地		《地下水质量标准》 (GB/T14848-2017) 表 1 中标准限值				
		检测结果	达标情况	I类	II类	III类	IV类	V类
碘化物	mg/L	0.002L	I类	≤0.04	≤0.04	≤0.08	≤0.50	>0.50
氟化物(以F ⁻ 计)	mg/L	0.085	I类	≤1.0	≤1.0	≤1.0	≤2.0	>2.0
氯化物(以Cl ⁻ 计)	mg/L	0.563	I类	≤50	≤150	≤250	≤350	>350
硝酸盐氮(以N计)	mg/L	0.650	I类	≤2.0	≤5.0	≤20.0	≤30.0	>30.0
硫酸盐(以SO ₄ ²⁻ 计)	mg/L	26.5	I类	≤50	≤150	≤250	≤350	>350
铁	mg/L	0.03L	I类	≤0.1	≤0.2	≤0.3	≤2.0	>2.0
锰	mg/L	0.01L	I类	≤0.05	≤0.05	≤0.10	≤1.50	>1.50
铜	mg/L	0.00008L	I类	≤0.01	≤0.05	≤1.00	≤1.50	>1.50
锌	mg/L	0.02L	I类	≤0.05	≤0.5	≤1.00	≤5.00	>5.00
铅	mg/L	0.00009L	I类	≤0.005	≤0.005	≤0.01	≤0.10	>0.10
镉	mg/L	0.00005L	I类	≤0.0001	≤0.001	≤0.005	≤0.01	>0.01
铝	mg/L	0.00115L	I类	≤0.01	≤0.05	≤0.20	≤0.50	>0.50
钠	mg/L	2.34	I类	≤100	≤150	≤200	≤400	>400
砷	mg/L	0.0093	III类	≤0.001	≤0.001	≤0.01	≤0.05	>0.05
汞	mg/L	0.00004L	I类	≤0.0001	≤0.0001	≤0.001	≤0.002	>0.002
硒	mg/L	0.0004L	I类	≤0.01	≤0.01	≤0.01	≤0.1	>0.1
三氯甲烷	mg/L	0.0004L	I类	≤0.0005	≤0.006	≤0.060	≤0.300	>0.300
四氯化碳	mg/L	0.0004L	I类	≤0.0005	≤0.0005	≤0.002	≤0.050	>0.050
苯	mg/L	0.0004L	I类	≤0.0005	≤0.001	≤0.010	≤0.120	>0.120
甲苯	mg/L	0.0003L	I类	≤0.0005	≤0.140	≤0.700	≤1.400	>1.400

注：表中数据后带L表示未检出。

表 4-1 (续) 地下水检测结果及达标情况

检测项目	单位	帕古乡帕古村 1组水源地		《地下水质量标准》 (GB/T14848-2017) 表1中标准限值				
		检测结果	达标情况	I类	II类	III类	IV类	V类
pH	无量纲	8	I类	6.5≤pH≤8.5			5.5≤pH<6.5 8.5<pH≤9.0	pH<5.5 或>9.0
浑浊度	NTU	1.7	I类	≤3	≤3	≤3	≤10	>10
色度	度	5L	I类	≤5	≤5	≤15	≤25	>25
臭和味	/	无	I类	无	无	无	无	有
肉眼可见物	/	无	I类	无	无	无	无	有
溶解性总固体	mg/L	99	I类	≤300	≤500	≤1000	≤2000	>2000
总硬度	mg/L	62.9	I类	≤150	≤300	≤450	≤650	>650
耗氧量	mg/L	0.6	I类	≤1.0	≤2.0	≤3.0	≤10.0	>10.0
亚硝酸盐氮	mg/L	0.004	I类	≤0.01	≤0.10	≤1.00	≤4.80	>4.80
铬(六价)	mg/L	0.004L	I类	≤0.005	≤0.01	≤0.05	≤0.10	>0.10
氨氮	mg/L	0.02	I类	≤0.02	≤0.10	≤0.50	≤1.50	>1.50
氰化物	mg/L	0.002L	II类	≤0.001	≤0.01	≤0.05	≤0.1	>0.1
挥发酚	mg/L	0.0003L	I类	≤0.001	≤0.001	≤0.002	≤0.01	>0.01
硫化物	mg/L	0.003L	I类	≤0.005	≤0.01	≤0.02	≤0.10	>0.10
阴离子表面活性剂	mg/L	0.05L	I类	不得检出	≤0.1	≤0.3	≤0.3	>0.3
总α放射性	Bq/L	0.076	I类	≤0.1	≤0.1	≤0.5	>0.5	>0.5
总β放射性	Bq/L	0.071	I类	≤0.1	≤1.0	≤1.0	>1.0	>1.0
总大肠菌群	MPN/100mL	未检出	I类	≤3.0	≤3.0	≤3.0	≤100	>100
菌落总数	CFU/mL	44	I类	≤100	≤100	≤100	≤1000	>1000

注: 1.表中数据后带L表示未检出; 2.检出限高于评价标准I类限值时,以检出限数值为结果评价。

表 4-1 (续) 检测结果及达标情况

检测项目	单位	帕古乡帕古村 1组水源地		《地下水质量标准》 (GB/T14848-2017) 表 1 中标准限值				
		检测结果	达标情况	I类	II类	III类	IV类	V类
碘化物	mg/L	0.002L	I类	≤0.04	≤0.04	≤0.08	≤0.50	>0.50
氟化物(以F ⁻ 计)	mg/L	0.071	I类	≤1.0	≤1.0	≤1.0	≤2.0	>2.0
氯化物(以Cl ⁻ 计)	mg/L	0.540	I类	≤50	≤150	≤250	≤350	>350
硝酸盐氮(以N计)	mg/L	0.942	I类	≤2.0	≤5.0	≤20.0	≤30.0	>30.0
硫酸盐(以SO ₄ ²⁻ 计)	mg/L	7.76	I类	≤50	≤150	≤250	≤350	>350
铁	mg/L	0.03L	I类	≤0.1	≤0.2	≤0.3	≤2.0	>2.0
锰	mg/L	0.01L	I类	≤0.05	≤0.05	≤0.10	≤1.50	>1.50
铜	mg/L	0.00008L	I类	≤0.01	≤0.05	≤1.00	≤1.50	>1.50
锌	mg/L	0.02L	I类	≤0.05	≤0.5	≤1.00	≤5.00	>5.00
铅	mg/L	0.00009L	I类	≤0.005	≤0.005	≤0.01	≤0.10	>0.10
镉	mg/L	0.00005L	I类	≤0.0001	≤0.001	≤0.005	≤0.01	>0.01
铝	mg/L	0.00115L	I类	≤0.01	≤0.05	≤0.20	≤0.50	>0.50
钠	mg/L	3.95	I类	≤100	≤150	≤200	≤400	>400
砷	mg/L	0.0006	I类	≤0.001	≤0.001	≤0.01	≤0.05	>0.05
汞	mg/L	0.00004L	I类	≤0.0001	≤0.0001	≤0.001	≤0.002	>0.002
硒	mg/L	0.0004L	I类	≤0.01	≤0.01	≤0.01	≤0.1	>0.1
三氯甲烷	mg/L	0.0004L	I类	≤0.0005	≤0.006	≤0.060	≤0.300	>0.300
四氯化碳	mg/L	0.0004L	I类	≤0.0005	≤0.0005	≤0.002	≤0.050	>0.050
苯	mg/L	0.0004L	I类	≤0.0005	≤0.001	≤0.010	≤0.120	>0.120
甲苯	mg/L	0.0003L	I类	≤0.0005	≤0.140	≤0.700	≤1.400	>1.400

注:表中数据后带L表示未检出。

表 4-1 (续) 地下水检测结果及达标情况

检测项目	单位	帕古乡帕古村 2组水源地		《地下水质量标准》 (GB/T14848-2017) 表 1 中标准限值				
		检测结果	达标情况	I 类	II 类	III 类	IV 类	V 类
pH	无量纲	7.5	I 类	6.5≤pH≤8.5			5.5≤pH<6.5 8.5<pH≤9.0	pH<5.5 或>9.0
浑浊度	NTU	0.3L	I 类	≤3	≤3	≤3	≤10	>10
色度	度	5L	I 类	≤5	≤5	≤15	≤25	>25
臭和味	/	无	I 类	无	无	无	无	有
肉眼可见物	/	无	I 类	无	无	无	无	有
溶解性总固体	mg/L	82	I 类	≤300	≤500	≤1000	≤2000	>2000
总硬度	mg/L	51.1	I 类	≤150	≤300	≤450	≤650	>650
耗氧量	mg/L	0.6	I 类	≤1.0	≤2.0	≤3.0	≤10.0	>10.0
亚硝酸盐氮	mg/L	0.003L	I 类	≤0.01	≤0.10	≤1.00	≤4.80	>4.80
铬(六价)	mg/L	0.004L	I 类	≤0.005	≤0.01	≤0.05	≤0.10	>0.10
氨氮	mg/L	0.02	I 类	≤0.02	≤0.10	≤0.50	≤1.50	>1.50
氰化物	mg/L	0.002L	II 类	≤0.001	≤0.01	≤0.05	≤0.1	>0.1
挥发酚	mg/L	0.0003L	I 类	≤0.001	≤0.001	≤0.002	≤0.01	>0.01
硫化物	mg/L	0.003L	I 类	≤0.005	≤0.01	≤0.02	≤0.10	>0.10
阴离子表面活性剂	mg/L	0.05L	I 类	不得检出	≤0.1	≤0.3	≤0.3	>0.3
总α放射性	Bq/L	0.056	I 类	≤0.1	≤0.1	≤0.5	>0.5	>0.5
总β放射性	Bq/L	0.077	I 类	≤0.1	≤1.0	≤1.0	>1.0	>1.0
总大肠菌群	MPN/100mL	未检出	I 类	≤3.0	≤3.0	≤3.0	≤100	>100
菌落总数	CFU/mL	53	I 类	≤100	≤100	≤100	≤1000	>1000

注: 1.表中数据后带 L 表示未检出; 2.检出限高于评价标准 I 类限值时, 以检出限数值为结果评价。

表 4-1 (续) 检测结果及达标情况

检测项目	单位	帕古乡帕古村 2组水源地		《地下水质量标准》 (GB/T14848-2017) 表 1 中标准限值				
		检测结果	达标情况	I 类	II 类	III 类	IV 类	V 类
碘化物	mg/L	0.002L	I 类	≤0.04	≤0.04	≤0.08	≤0.50	>0.50
氟化物(以 F ⁻ 计)	mg/L	0.037	I 类	≤1.0	≤1.0	≤1.0	≤2.0	>2.0
氯化物(以 Cl ⁻ 计)	mg/L	0.462	I 类	≤50	≤150	≤250	≤350	>350
硝酸盐氮(以 N 计)	mg/L	0.605	I 类	≤2.0	≤5.0	≤20.0	≤30.0	>30.0
硫酸盐(以 SO ₄ ²⁻ 计)	mg/L	3.87	I 类	≤50	≤150	≤250	≤350	>350
铁	mg/L	0.03L	I 类	≤0.1	≤0.2	≤0.3	≤2.0	>2.0
锰	mg/L	0.01L	I 类	≤0.05	≤0.05	≤0.10	≤1.50	>1.50
铜	mg/L	0.00008L	I 类	≤0.01	≤0.05	≤1.00	≤1.50	>1.50
锌	mg/L	0.02L	I 类	≤0.05	≤0.5	≤1.00	≤5.00	>5.00
铅	mg/L	0.00009L	I 类	≤0.005	≤0.005	≤0.01	≤0.10	>0.10
镉	mg/L	0.00005L	I 类	≤0.0001	≤0.001	≤0.005	≤0.01	>0.01
铝	mg/L	0.00115L	I 类	≤0.01	≤0.05	≤0.20	≤0.50	>0.50
钠	mg/L	2.57	I 类	≤100	≤150	≤200	≤400	>400
砷	mg/L	0.0003L	I 类	≤0.001	≤0.001	≤0.01	≤0.05	>0.05
汞	mg/L	0.00004L	I 类	≤0.0001	≤0.0001	≤0.001	≤0.002	>0.002
硒	mg/L	0.0004L	I 类	≤0.01	≤0.01	≤0.01	≤0.1	>0.1
三氯甲烷	mg/L	0.0004L	I 类	≤0.0005	≤0.006	≤0.060	≤0.300	>0.300
四氯化碳	mg/L	0.0004L	I 类	≤0.0005	≤0.0005	≤0.002	≤0.050	>0.050
苯	mg/L	0.0004L	I 类	≤0.0005	≤0.001	≤0.010	≤0.120	>0.120
甲苯	mg/L	0.0003L	I 类	≤0.0005	≤0.140	≤0.700	≤1.400	>1.400

注：表中数据后带 L 表示未检出。

表 4-1 (续) 地下水检测结果及达标情况

检测项目	单位	普松乡普松村 3-4-5 组其玛普水源地		《地下水质量标准》 (GB/T14848-2017) 表 1 中标准限值				
		检测结果	达标情况	I 类	II 类	III 类	IV 类	V 类
pH	无量纲	8.2	I 类	6.5≤pH≤8.5			5.5≤pH<6.5 8.5<pH≤9.0	pH<5.5 或>9.0
浑浊度	NTU	2.6	I 类	≤3	≤3	≤3	≤10	>10
色度	度	5L	I 类	≤5	≤5	≤15	≤25	>25
臭和味	/	无	I 类	无	无	无	无	有
肉眼可见物	/	无	I 类	无	无	无	无	有
溶解性总固体	mg/L	83	I 类	≤300	≤500	≤1000	≤2000	>2000
总硬度	mg/L	51.9	I 类	≤150	≤300	≤450	≤650	>650
耗氧量	mg/L	0.6	I 类	≤1.0	≤2.0	≤3.0	≤10.0	>10.0
亚硝酸盐氮	mg/L	0.003L	I 类	≤0.01	≤0.10	≤1.00	≤4.80	>4.80
铬(六价)	mg/L	0.004L	I 类	≤0.005	≤0.01	≤0.05	≤0.10	>0.10
氨氮	mg/L	0.01	I 类	≤0.02	≤0.10	≤0.50	≤1.50	>1.50
氰化物	mg/L	0.002L	II 类	≤0.001	≤0.01	≤0.05	≤0.1	>0.1
挥发酚	mg/L	0.0003L	I 类	≤0.001	≤0.001	≤0.002	≤0.01	>0.01
硫化物	mg/L	0.003L	I 类	≤0.005	≤0.01	≤0.02	≤0.10	>0.10
阴离子表面活性剂	mg/L	0.05L	I 类	不得检出	≤0.1	≤0.3	≤0.3	>0.3
总α放射性	Bq/L	0.058	I 类	≤0.1	≤0.1	≤0.5	>0.5	>0.5
总β放射性	Bq/L	0.068	I 类	≤0.1	≤1.0	≤1.0	>1.0	>1.0
总大肠菌群	MPN/100mL	未检出	I 类	≤3.0	≤3.0	≤3.0	≤100	>100
菌落总数	CFU/mL	35	I 类	≤100	≤100	≤100	≤1000	>1000

注: 1.表中数据后带 L 表示未检出; 2.检出限高于评价标准 I 类限值时, 以检出限数值为结果评价。

表 4-1 (续) 检测结果及达标情况

检测项目	单位	普松乡普松村 3-4-5 组 其玛普水源地		《地下水质量标准》 (GB/T14848-2017) 表 1 中标准限值				
		检测结果	达标情况	I 类	II 类	III 类	IV 类	V 类
碘化物	mg/L	0.002L	I 类	≤0.04	≤0.04	≤0.08	≤0.50	>0.50
氟化物 (以 F ⁻ 计)	mg/L	0.091	I 类	≤1.0	≤1.0	≤1.0	≤2.0	>2.0
氯化物 (以 Cl ⁻ 计)	mg/L	0.680	I 类	≤50	≤150	≤250	≤350	>350
硝酸盐氮 (以 N 计)	mg/L	0.397	I 类	≤2.0	≤5.0	≤20.0	≤30.0	>30.0
硫酸盐 (以 SO ₄ ²⁻ 计)	mg/L	4.24	I 类	≤50	≤150	≤250	≤350	>350
铁	mg/L	0.03L	I 类	≤0.1	≤0.2	≤0.3	≤2.0	>2.0
锰	mg/L	0.01L	I 类	≤0.05	≤0.05	≤0.10	≤1.50	>1.50
铜	mg/L	0.00008L	I 类	≤0.01	≤0.05	≤1.00	≤1.50	>1.50
锌	mg/L	0.02L	I 类	≤0.05	≤0.5	≤1.00	≤5.00	>5.00
铅	mg/L	0.00009L	I 类	≤0.005	≤0.005	≤0.01	≤0.10	>0.10
镉	mg/L	0.00005L	I 类	≤0.0001	≤0.001	≤0.005	≤0.01	>0.01
铝	mg/L	0.00115L	I 类	≤0.01	≤0.05	≤0.20	≤0.50	>0.50
钠	mg/L	5.42	I 类	≤100	≤150	≤200	≤400	>400
砷	mg/L	0.0013	III 类	≤0.001	≤0.001	≤0.01	≤0.05	>0.05
汞	mg/L	0.00004L	I 类	≤0.0001	≤0.0001	≤0.001	≤0.002	>0.002
硒	mg/L	0.0004L	I 类	≤0.01	≤0.01	≤0.01	≤0.1	>0.1
三氯甲烷	mg/L	0.0004L	I 类	≤0.0005	≤0.006	≤0.060	≤0.300	>0.300
四氯化碳	mg/L	0.0004L	I 类	≤0.0005	≤0.0005	≤0.002	≤0.050	>0.050
苯	mg/L	0.0004L	I 类	≤0.0005	≤0.001	≤0.010	≤0.120	>0.120
甲苯	mg/L	0.0003L	I 类	≤0.0005	≤0.140	≤0.700	≤1.400	>1.400

注：表中数据后带 L 表示未检出。

表 4-1 (续) 地下水检测结果及达标情况

检测项目	单位	塔荣镇尚日村 1~3 组水源地		《地下水质量标准》 (GB/T14848-2017) 表 1 中标准限值				
		检测结果	达标情况	I 类	II 类	III 类	IV 类	V 类
pH	无量纲	7.9	I 类	6.5≤pH≤8.5			5.5≤pH<6.5 8.5<pH≤9.0	pH<5.5 或>9.0
浑浊度	NTU	0.3L	I 类	≤3	≤3	≤3	≤10	>10
色度	度	5L	I 类	≤5	≤5	≤15	≤25	>25
臭和味	/	无	I 类	无	无	无	无	有
肉眼可见物	/	无	I 类	无	无	无	无	有
溶解性总固体	mg/L	121	I 类	≤300	≤500	≤1000	≤2000	>2000
总硬度	mg/L	70.3	I 类	≤150	≤300	≤450	≤650	>650
耗氧量	mg/L	0.5	I 类	≤1.0	≤2.0	≤3.0	≤10.0	>10.0
亚硝酸盐氮	mg/L	0.003L	I 类	≤0.01	≤0.10	≤1.00	≤4.80	>4.80
铬(六价)	mg/L	0.004L	I 类	≤0.005	≤0.01	≤0.05	≤0.10	>0.10
氨氮	mg/L	0.02	I 类	≤0.02	≤0.10	≤0.50	≤1.50	>1.50
氰化物	mg/L	0.002L	II 类	≤0.001	≤0.01	≤0.05	≤0.1	>0.1
挥发酚	mg/L	0.0003L	I 类	≤0.001	≤0.001	≤0.002	≤0.01	>0.01
硫化物	mg/L	0.003L	I 类	≤0.005	≤0.01	≤0.02	≤0.10	>0.10
阴离子表面活性剂	mg/L	0.05L	I 类	不得检出	≤0.1	≤0.3	≤0.3	>0.3
总α放射性	Bq/L	0.075	I 类	≤0.1	≤0.1	≤0.5	>0.5	>0.5
总β放射性	Bq/L	0.067	I 类	≤0.1	≤1.0	≤1.0	>1.0	>1.0
总大肠菌群	MPN/100mL	未检出	I 类	≤3.0	≤3.0	≤3.0	≤100	>100
菌落总数	CFU/mL	20	I 类	≤100	≤100	≤100	≤1000	>1000

注：1.表中数据后带 L 表示未检出；2.检出限高于评价标准 I 类限值时，以检出限数值为结果评价。

表 4-1 (续) 检测结果及达标情况

检测项目	单位	塔荣镇尚日村 1~3 组 水源地		《地下水质量标准》 (GB/T14848-2017) 表 1 中标准限值				
		检测结果	达标情况	I 类	II 类	III 类	IV 类	V 类
碘化物	mg/L	0.002L	I 类	≤0.04	≤0.04	≤0.08	≤0.50	>0.50
氟化物 (以 F ⁻ 计)	mg/L	0.160	I 类	≤1.0	≤1.0	≤1.0	≤2.0	>2.0
氯化物 (以 Cl ⁻ 计)	mg/L	0.665	I 类	≤50	≤150	≤250	≤350	>350
硝酸盐氮 (以 N 计)	mg/L	0.986	I 类	≤2.0	≤5.0	≤20.0	≤30.0	>30.0
硫酸盐 (以 SO ₄ ²⁻ 计)	mg/L	4.49	I 类	≤50	≤150	≤250	≤350	>350
铁	mg/L	0.03L	I 类	≤0.1	≤0.2	≤0.3	≤2.0	>2.0
锰	mg/L	0.01L	I 类	≤0.05	≤0.05	≤0.10	≤1.50	>1.50
铜	mg/L	0.00008L	I 类	≤0.01	≤0.05	≤1.00	≤1.50	>1.50
锌	mg/L	0.02L	I 类	≤0.05	≤0.5	≤1.00	≤5.00	>5.00
铅	mg/L	0.00009L	I 类	≤0.005	≤0.005	≤0.01	≤0.10	>0.10
镉	mg/L	0.00005L	I 类	≤0.0001	≤0.001	≤0.005	≤0.01	>0.01
铝	mg/L	0.00115L	I 类	≤0.01	≤0.05	≤0.20	≤0.50	>0.50
钠	mg/L	5.17	I 类	≤100	≤150	≤200	≤400	>400
砷	mg/L	0.0032	III 类	≤0.001	≤0.001	≤0.01	≤0.05	>0.05
汞	mg/L	0.00004L	I 类	≤0.0001	≤0.0001	≤0.001	≤0.002	>0.002
硒	mg/L	0.0004L	I 类	≤0.01	≤0.01	≤0.01	≤0.1	>0.1
三氯甲烷	mg/L	0.0004L	I 类	≤0.0005	≤0.006	≤0.060	≤0.300	>0.300
四氯化碳	mg/L	0.0004L	I 类	≤0.0005	≤0.0005	≤0.002	≤0.050	>0.050
苯	mg/L	0.0004L	I 类	≤0.0005	≤0.001	≤0.010	≤0.120	>0.120
甲苯	mg/L	0.0003L	I 类	≤0.0005	≤0.140	≤0.700	≤1.400	>1.400

注：表中数据后带 L 表示未检出。

表 4-1 (续) 地下水检测结果及达标情况

检测项目	单位	普松乡如白村 1 组水源地		《地下水质量标准》 (GB/T14848-2017) 表 1 中标准限值				
		检测结果	达标情况	I 类	II 类	III 类	IV 类	V 类
pH	无量纲	8.1	I 类	6.5≤pH≤8.5			5.5≤pH<6.5 8.5<pH≤9.0	pH<5.5 或>9.0
浑浊度	NTU	2.1	I 类	≤3	≤3	≤3	≤10	>10
色度	度	5L	I 类	≤5	≤5	≤15	≤25	>25
臭和味	/	无	I 类	无	无	无	无	有
肉眼可见物	/	无	I 类	无	无	无	无	有
溶解性总固体	mg/L	97	I 类	≤300	≤500	≤1000	≤2000	>2000
总硬度	mg/L	62.3	I 类	≤150	≤300	≤450	≤650	>650
耗氧量	mg/L	0.6	I 类	≤1.0	≤2.0	≤3.0	≤10.0	>10.0
亚硝酸盐氮	mg/L	0.003L	I 类	≤0.01	≤0.10	≤1.00	≤4.80	>4.80
铬(六价)	mg/L	0.004L	I 类	≤0.005	≤0.01	≤0.05	≤0.10	>0.10
氨氮	mg/L	0.03	II 类	≤0.02	≤0.10	≤0.50	≤1.50	>1.50
氰化物	mg/L	0.002L	II 类	≤0.001	≤0.01	≤0.05	≤0.1	>0.1
挥发酚	mg/L	0.0003L	I 类	≤0.001	≤0.001	≤0.002	≤0.01	>0.01
硫化物	mg/L	0.003L	I 类	≤0.005	≤0.01	≤0.02	≤0.10	>0.10
阴离子表面活性剂	mg/L	0.05L	I 类	不得检出	≤0.1	≤0.3	≤0.3	>0.3
总α放射性	Bq/L	0.056	I 类	≤0.1	≤0.1	≤0.5	>0.5	>0.5
总β放射性	Bq/L	0.075	I 类	≤0.1	≤1.0	≤1.0	>1.0	>1.0
总大肠菌群	MPN/100mL	未检出	I 类	≤3.0	≤3.0	≤3.0	≤100	>100
菌落总数	CFU/mL	34	I 类	≤100	≤100	≤100	≤1000	>1000

注：1.表中数据后带 L 表示未检出；2.检出限高于评价标准 I 类限值时，以检出限数值为结果评价。

表 4-1 (续) 检测结果及达标情况

检测项目	单位	普松乡如白村 1 组水源地		《地下水质量标准》 (GB/T14848-2017) 表 1 中标准限值				
		检测结果	达标情况	I 类	II 类	III 类	IV 类	V 类
碘化物	mg/L	0.002L	I 类	≤0.04	≤0.04	≤0.08	≤0.50	>0.50
氟化物 (以 F ⁻ 计)	mg/L	0.147	I 类	≤1.0	≤1.0	≤1.0	≤2.0	>2.0
氯化物 (以 Cl ⁻ 计)	mg/L	0.545	I 类	≤50	≤150	≤250	≤350	>350
硝酸盐氮 (以 N 计)	mg/L	1.57	I 类	≤2.0	≤5.0	≤20.0	≤30.0	>30.0
硫酸盐 (以 SO ₄ ²⁻ 计)	mg/L	4.72	I 类	≤50	≤150	≤250	≤350	>350
铁	mg/L	0.03L	I 类	≤0.1	≤0.2	≤0.3	≤2.0	>2.0
锰	mg/L	0.01L	I 类	≤0.05	≤0.05	≤0.10	≤1.50	>1.50
铜	mg/L	0.00008L	I 类	≤0.01	≤0.05	≤1.00	≤1.50	>1.50
锌	mg/L	0.02L	I 类	≤0.05	≤0.5	≤1.00	≤5.00	>5.00
铅	mg/L	0.00009L	I 类	≤0.005	≤0.005	≤0.01	≤0.10	>0.10
镉	mg/L	0.00005L	I 类	≤0.0001	≤0.001	≤0.005	≤0.01	>0.01
铝	mg/L	0.00115L	I 类	≤0.01	≤0.05	≤0.20	≤0.50	>0.50
钠	mg/L	4.36	I 类	≤100	≤150	≤200	≤400	>400
砷	mg/L	0.0004	I 类	≤0.001	≤0.001	≤0.01	≤0.05	>0.05
汞	mg/L	0.00004L	I 类	≤0.0001	≤0.0001	≤0.001	≤0.002	>0.002
硒	mg/L	0.0004L	I 类	≤0.01	≤0.01	≤0.01	≤0.1	>0.1
三氯甲烷	mg/L	0.0004L	I 类	≤0.0005	≤0.006	≤0.060	≤0.300	>0.300
四氯化碳	mg/L	0.0004L	I 类	≤0.0005	≤0.0005	≤0.002	≤0.050	>0.050
苯	mg/L	0.0004L	I 类	≤0.0005	≤0.001	≤0.010	≤0.120	>0.120
甲苯	mg/L	0.0003L	I 类	≤0.0005	≤0.140	≤0.700	≤1.400	>1.400

注：表中数据后带 L 表示未检出。

表 4-1 (续) 地下水检测结果及达标情况

检测项目	单位	普松乡曲水村 8组水源地		《地下水质量标准》 (GB/T14848-2017) 表 1 中标准限值				
		检测结果	达标情况	I 类	II 类	III 类	IV 类	V 类
pH	无量纲	8.2	I 类	6.5≤pH≤8.5			5.5≤pH<6.5 8.5<pH≤9.0	pH<5.5 或>9.0
浑浊度	NTU	1.4	I 类	≤3	≤3	≤3	≤10	>10
色度	度	5L	I 类	≤5	≤5	≤15	≤25	>25
臭和味	/	无	I 类	无	无	无	无	有
肉眼可见物	/	无	I 类	无	无	无	无	有
溶解性总固体	mg/L	100	I 类	≤300	≤500	≤1000	≤2000	>2000
总硬度	mg/L	54.9	I 类	≤150	≤300	≤450	≤650	>650
耗氧量	mg/L	0.6	I 类	≤1.0	≤2.0	≤3.0	≤10.0	>10.0
亚硝酸盐氮	mg/L	0.003L	I 类	≤0.01	≤0.10	≤1.00	≤4.80	>4.80
铬(六价)	mg/L	0.004L	I 类	≤0.005	≤0.01	≤0.05	≤0.10	>0.10
氨氮	mg/L	0.03	II 类	≤0.02	≤0.10	≤0.50	≤1.50	>1.50
氰化物	mg/L	0.002L	II 类	≤0.001	≤0.01	≤0.05	≤0.1	>0.1
挥发酚	mg/L	0.0003L	I 类	≤0.001	≤0.001	≤0.002	≤0.01	>0.01
硫化物	mg/L	0.003L	I 类	≤0.005	≤0.01	≤0.02	≤0.10	>0.10
阴离子表面活性剂	mg/L	0.05L	I 类	不得检出	≤0.1	≤0.3	≤0.3	>0.3
总α放射性	Bq/L	0.113	III 类	≤0.1	≤0.1	≤0.5	>0.5	>0.5
总β放射性	Bq/L	0.117	II 类	≤0.1	≤1.0	≤1.0	>1.0	>1.0
总大肠菌群	MPN/100mL	未检出	I 类	≤3.0	≤3.0	≤3.0	≤100	>100
菌落总数	CFU/mL	25	I 类	≤100	≤100	≤100	≤1000	>1000

注: 1.表中数据后带 L 表示未检出; 2.检出限高于评价标准 I 类限值时, 以检出限数值为结果评价。

表 4-1 (续) 检测结果及达标情况

检测项目	单位	普松乡曲水村 8 组水源地		《地下水质量标准》 (GB/T14848-2017) 表 1 中标准限值				
		检测结果	达标情况	I 类	II 类	III 类	IV 类	V 类
碘化物	mg/L	0.002L	I 类	≤0.04	≤0.04	≤0.08	≤0.50	>0.50
氟化物 (以 F ⁻ 计)	mg/L	0.924	I 类	≤1.0	≤1.0	≤1.0	≤2.0	>2.0
氯化物 (以 Cl ⁻ 计)	mg/L	1.20	I 类	≤50	≤150	≤250	≤350	>350
硝酸盐氮 (以 N 计)	mg/L	1.53	I 类	≤2.0	≤5.0	≤20.0	≤30.0	>30.0
硫酸盐 (以 SO ₄ ²⁻ 计)	mg/L	6.22	I 类	≤50	≤150	≤250	≤350	>350
铁	mg/L	0.03L	I 类	≤0.1	≤0.2	≤0.3	≤2.0	>2.0
锰	mg/L	0.01L	I 类	≤0.05	≤0.05	≤0.10	≤1.50	>1.50
铜	mg/L	0.00008L	I 类	≤0.01	≤0.05	≤1.00	≤1.50	>1.50
锌	mg/L	0.02L	I 类	≤0.05	≤0.5	≤1.00	≤5.00	>5.00
铅	mg/L	0.00009L	I 类	≤0.005	≤0.005	≤0.01	≤0.10	>0.10
镉	mg/L	0.00005L	I 类	≤0.0001	≤0.001	≤0.005	≤0.01	>0.01
铝	mg/L	0.00115L	I 类	≤0.01	≤0.05	≤0.20	≤0.50	>0.50
钠	mg/L	7.83	I 类	≤100	≤150	≤200	≤400	>400
砷	mg/L	0.0091	III 类	≤0.001	≤0.001	≤0.01	≤0.05	>0.05
汞	mg/L	0.00004L	I 类	≤0.0001	≤0.0001	≤0.001	≤0.002	>0.002
硒	mg/L	0.0004L	I 类	≤0.01	≤0.01	≤0.01	≤0.1	>0.1
三氯甲烷	mg/L	0.0004L	I 类	≤0.0005	≤0.006	≤0.060	≤0.300	>0.300
四氯化碳	mg/L	0.0004L	I 类	≤0.0005	≤0.0005	≤0.002	≤0.050	>0.050
苯	mg/L	0.0004L	I 类	≤0.0005	≤0.001	≤0.010	≤0.120	>0.120
甲苯	mg/L	0.0003L	I 类	≤0.0005	≤0.140	≤0.700	≤1.400	>1.400

注：表中数据后带 L 表示未检出。

表 4-1 (续) 地下水检测结果及达标情况

检测项目	单位	续迈乡尼续村 3组水源地		《地下水质量标准》 (GB/T14848-2017) 表 1 中标准限值				
		检测结果	达标情况	I 类	II 类	III 类	IV 类	V 类
pH	无量纲	8.0	I 类	6.5≤pH≤8.5			5.5≤pH<6.5 8.5<pH≤9.0	pH<5.5 或>9.0
浑浊度	NTU	1.7	I 类	≤3	≤3	≤3	≤10	>10
色度	度	5L	I 类	≤5	≤5	≤15	≤25	>25
臭和味	/	无	I 类	无	无	无	无	有
肉眼可见物	/	无	I 类	无	无	无	无	有
溶解性总固体	mg/L	126	I 类	≤300	≤500	≤1000	≤2000	>2000
总硬度	mg/L	74.3	I 类	≤150	≤300	≤450	≤650	>650
耗氧量	mg/L	0.6	I 类	≤1.0	≤2.0	≤3.0	≤10.0	>10.0
亚硝酸盐氮	mg/L	0.003L	I 类	≤0.01	≤0.10	≤1.00	≤4.80	>4.80
铬(六价)	mg/L	0.004L	I 类	≤0.005	≤0.01	≤0.05	≤0.10	>0.10
氨氮	mg/L	0.02	I 类	≤0.02	≤0.10	≤0.50	≤1.50	>1.50
氰化物	mg/L	0.002L	II 类	≤0.001	≤0.01	≤0.05	≤0.1	>0.1
挥发酚	mg/L	0.0003L	I 类	≤0.001	≤0.001	≤0.002	≤0.01	>0.01
硫化物	mg/L	0.003L	I 类	≤0.005	≤0.01	≤0.02	≤0.10	>0.10
阴离子表面活性剂	mg/L	0.05L	I 类	不得检出	≤0.1	≤0.3	≤0.3	>0.3
总α放射性	Bq/L	0.071	I 类	≤0.1	≤0.1	≤0.5	>0.5	>0.5
总β放射性	Bq/L	0.092	I 类	≤0.1	≤1.0	≤1.0	>1.0	>1.0
总大肠菌群	MPN/100mL	未检出	I 类	≤3.0	≤3.0	≤3.0	≤100	>100
菌落总数	CFU/mL	52	I 类	≤100	≤100	≤100	≤1000	>1000

注：1.表中数据后带 L 表示未检出；2.检出限高于评价标准 I 类限值时，以检出限数值为结果评价。

表 4-1 (续) 检测结果及达标情况

检测项目	单位	续迈乡尼续村 3组水源地		《地下水质量标准》 (GB/T14848-2017)表1中标准限值				
		检测结果	达标情况	I类	II类	III类	IV类	V类
碘化物	mg/L	0.002L	I类	≤0.04	≤0.04	≤0.08	≤0.50	>0.50
氟化物(以F ⁻ 计)	mg/L	0.109	I类	≤1.0	≤1.0	≤1.0	≤2.0	>2.0
氯化物(以Cl ⁻ 计)	mg/L	4.96	I类	≤50	≤150	≤250	≤350	>350
硝酸盐氮(以N计)	mg/L	2.26	II类	≤2.0	≤5.0	≤20.0	≤30.0	>30.0
硫酸盐(以SO ₄ ²⁻ 计)	mg/L	7.37	I类	≤50	≤150	≤250	≤350	>350
铁	mg/L	0.03L	I类	≤0.1	≤0.2	≤0.3	≤2.0	>2.0
锰	mg/L	0.01L	I类	≤0.05	≤0.05	≤0.10	≤1.50	>1.50
铜	mg/L	0.00008L	I类	≤0.01	≤0.05	≤1.00	≤1.50	>1.50
锌	mg/L	0.02L	I类	≤0.05	≤0.5	≤1.00	≤5.00	>5.00
铅	mg/L	0.00009L	I类	≤0.005	≤0.005	≤0.01	≤0.10	>0.10
镉	mg/L	0.00005L	I类	≤0.0001	≤0.001	≤0.005	≤0.01	>0.01
铝	mg/L	0.00115L	I类	≤0.01	≤0.05	≤0.20	≤0.50	>0.50
钠	mg/L	6.18	I类	≤100	≤150	≤200	≤400	>400
砷	mg/L	0.0076	III类	≤0.001	≤0.001	≤0.01	≤0.05	>0.05
汞	mg/L	0.00004L	I类	≤0.0001	≤0.0001	≤0.001	≤0.002	>0.002
硒	mg/L	0.0004L	I类	≤0.01	≤0.01	≤0.01	≤0.1	>0.1
三氯甲烷	mg/L	0.0004L	I类	≤0.0005	≤0.006	≤0.060	≤0.300	>0.300
四氯化碳	mg/L	0.0004L	I类	≤0.0005	≤0.0005	≤0.002	≤0.050	>0.050
苯	mg/L	0.0004L	I类	≤0.0005	≤0.001	≤0.010	≤0.120	>0.120
甲苯	mg/L	0.0003L	I类	≤0.0005	≤0.140	≤0.700	≤1.400	>1.400

注：表中数据后带L表示未检出。

表 4-1 (续) 地下水检测结果及达标情况

检测项目	单位	续迈乡安岗村 贵热组水源地		《地下水质量标准》 (GB/T14848-2017) 表 1 中标准限值				
		检测结果	达标情况	I 类	II 类	III 类	IV 类	V 类
pH	无量纲	8.3	I 类	6.5≤pH≤8.5			5.5≤pH<6.5 8.5<pH≤9.0	pH<5.5 或>9.0
浑浊度	NTU	0.7	I 类	≤3	≤3	≤3	≤10	>10
色度	度	5L	I 类	≤5	≤5	≤15	≤25	>25
臭和味	/	无	I 类	无	无	无	无	有
肉眼可见物	/	无	I 类	无	无	无	无	有
溶解性总固体	mg/L	74	I 类	≤300	≤500	≤1000	≤2000	>2000
总硬度	mg/L	49.9	I 类	≤150	≤300	≤450	≤650	>650
耗氧量	mg/L	0.6	I 类	≤1.0	≤2.0	≤3.0	≤10.0	>10.0
亚硝酸盐氮	mg/L	0.003	I 类	≤0.01	≤0.10	≤1.00	≤4.80	>4.80
铬(六价)	mg/L	0.004L	I 类	≤0.005	≤0.01	≤0.05	≤0.10	>0.10
氨氮	mg/L	0.02	I 类	≤0.02	≤0.10	≤0.50	≤1.50	>1.50
氰化物	mg/L	0.002L	II 类	≤0.001	≤0.01	≤0.05	≤0.1	>0.1
挥发酚	mg/L	0.0003L	I 类	≤0.001	≤0.001	≤0.002	≤0.01	>0.01
硫化物	mg/L	0.003L	I 类	≤0.005	≤0.01	≤0.02	≤0.10	>0.10
阴离子表面活性剂	mg/L	0.05L	I 类	不得检出	≤0.1	≤0.3	≤0.3	>0.3
总α放射性	Bq/L	0.046	I 类	≤0.1	≤0.1	≤0.5	>0.5	>0.5
总β放射性	Bq/L	0.075	I 类	≤0.1	≤1.0	≤1.0	>1.0	>1.0
总大肠菌群	MPN/100mL	未检出	I 类	≤3.0	≤3.0	≤3.0	≤100	>100
菌落总数	CFU/mL	25	I 类	≤100	≤100	≤100	≤1000	>1000

注：1.表中数据后带 L 表示未检出；2.检出限高于评价标准 I 类限值时，以检出限数值为结果评价。

表 4-1 (续) 检测结果及达标情况

检测项目	单位	续迈乡妥岗村 贵热阻水源地		《地下水质量标准》 (GB/T14848-2017) 表 1 中标准限值				
		检测结果	达标情况	I 类	II 类	III 类	IV 类	V 类
碘化物	mg/L	0.002L	I 类	≤0.04	≤0.04	≤0.08	≤0.50	>0.50
氟化物(以 F ⁻ 计)	mg/L	0.021	I 类	≤1.0	≤1.0	≤1.0	≤2.0	>2.0
氯化物(以 Cl ⁻ 计)	mg/L	0.464	I 类	≤50	≤150	≤250	≤350	>350
硝酸盐氮(以 N 计)	mg/L	0.458	I 类	≤2.0	≤5.0	≤20.0	≤30.0	>30.0
硫酸盐(以 SO ₄ ²⁻ 计)	mg/L	5.14	I 类	≤50	≤150	≤250	≤350	>350
铁	mg/L	0.03L	I 类	≤0.1	≤0.2	≤0.3	≤2.0	>2.0
锰	mg/L	0.01L	I 类	≤0.05	≤0.05	≤0.10	≤1.50	>1.50
铜	mg/L	0.00008L	I 类	≤0.01	≤0.05	≤1.00	≤1.50	>1.50
锌	mg/L	0.02L	I 类	≤0.05	≤0.5	≤1.00	≤5.00	>5.00
铅	mg/L	0.00009L	I 类	≤0.005	≤0.005	≤0.01	≤0.10	>0.10
镉	mg/L	0.00005L	I 类	≤0.0001	≤0.001	≤0.005	≤0.01	>0.01
铝	mg/L	0.00115L	I 类	≤0.01	≤0.05	≤0.20	≤0.50	>0.50
钠	mg/L	2.35	I 类	≤100	≤150	≤200	≤400	>400
砷	mg/L	0.0003L	I 类	≤0.001	≤0.001	≤0.01	≤0.05	>0.05
汞	mg/L	0.00004L	I 类	≤0.0001	≤0.0001	≤0.001	≤0.002	>0.002
硒	mg/L	0.0004L	I 类	≤0.01	≤0.01	≤0.01	≤0.1	>0.1
三氯甲烷	mg/L	0.0004L	I 类	≤0.0005	≤0.006	≤0.060	≤0.300	>0.300
四氯化碳	mg/L	0.0004L	I 类	≤0.0005	≤0.0005	≤0.002	≤0.050	>0.050
苯	mg/L	0.0004L	I 类	≤0.0005	≤0.001	≤0.010	≤0.120	>0.120
甲苯	mg/L	0.0003L	I 类	≤0.0005	≤0.140	≤0.700	≤1.400	>1.400

注：表中数据后带 L 表示未检出。

表 4-1 (续) 地下水检测结果及达标情况

检测项目	单位	塔荣镇林岗村 4组水源地		《地下水质量标准》 (GB/T14848-2017) 表 1 中标准限值				
		检测结果	达标情况	I 类	II 类	III 类	IV 类	V 类
pH	无量纲	8.0	I 类	6.5≤pH≤8.5			5.5≤pH<6.5 8.5<pH≤9.0	pH<5.5 或>9.0
浑浊度	NTU	1.1	I 类	≤3	≤3	≤3	≤10	>10
色度	度	5L	I 类	≤5	≤5	≤15	≤25	>25
臭和味	/	无	I 类	无	无	无	无	有
肉眼可见物	/	无	I 类	无	无	无	无	有
溶解性总固体	mg/L	175	I 类	≤300	≤500	≤1000	≤2000	>2000
总硬度	mg/L	109	I 类	≤150	≤300	≤450	≤650	>650
耗氧量	mg/L	0.6	I 类	≤1.0	≤2.0	≤3.0	≤10.0	>10.0
亚硝酸盐氮	mg/L	0.004	I 类	≤0.01	≤0.10	≤1.00	≤4.80	>4.80
铬(六价)	mg/L	0.004L	I 类	≤0.005	≤0.01	≤0.05	≤0.10	>0.10
氨氮	mg/L	0.02	I 类	≤0.02	≤0.10	≤0.50	≤1.50	>1.50
氰化物	mg/L	0.002L	II 类	≤0.001	≤0.01	≤0.05	≤0.1	>0.1
挥发酚	mg/L	0.0003L	I 类	≤0.001	≤0.001	≤0.002	≤0.01	>0.01
硫化物	mg/L	0.003L	I 类	≤0.005	≤0.01	≤0.02	≤0.10	>0.10
阴离子表面活性剂	mg/L	0.05L	I 类	不得检出	≤0.1	≤0.3	≤0.3	>0.3
总α放射性	Bq/L	0.068	I 类	≤0.1	≤0.1	≤0.5	>0.5	>0.5
总β放射性	Bq/L	0.080	I 类	≤0.1	≤1.0	≤1.0	>1.0	>1.0
总大肠菌群	MPN/100mL	未检出	I 类	≤3.0	≤3.0	≤3.0	≤100	>100
菌落总数	CFU/mL	52	I 类	≤100	≤100	≤100	≤1000	>1000

注: 1.表中数据后带 L 表示未检出; 2.检出限高于评价标准 I 类限值时, 以检出限数值为结果评价。

表 4-1 (续) 检测结果及达标情况

检测项目	单位	塔荣镇林岗村 4组水源地		《地下水质量标准》 (GB/T14848-2017) 表 1 中标准限值				
		检测结果	达标情况	I类	II类	III类	IV类	V类
碘化物	mg/L	0.002L	I类	≤0.04	≤0.04	≤0.08	≤0.50	>0.50
氟化物(以F ⁻ 计)	mg/L	0.129	I类	≤1.0	≤1.0	≤1.0	≤2.0	>2.0
氯化物(以Cl ⁻ 计)	mg/L	1.06	I类	≤50	≤150	≤250	≤350	>350
硝酸盐氮(以N计)	mg/L	0.921	I类	≤2.0	≤5.0	≤20.0	≤30.0	>30.0
硫酸盐(以SO ₄ ²⁻ 计)	mg/L	18.9	I类	≤50	≤150	≤250	≤350	>350
铁	mg/L	0.03L	I类	≤0.1	≤0.2	≤0.3	≤2.0	>2.0
锰	mg/L	0.01L	I类	≤0.05	≤0.05	≤0.10	≤1.50	>1.50
铜	mg/L	0.00008L	I类	≤0.01	≤0.05	≤1.00	≤1.50	>1.50
锌	mg/L	0.02L	I类	≤0.05	≤0.5	≤1.00	≤5.00	>5.00
铅	mg/L	0.00009L	I类	≤0.005	≤0.005	≤0.01	≤0.10	>0.10
镉	mg/L	0.00005L	I类	≤0.0001	≤0.001	≤0.005	≤0.01	>0.01
铝	mg/L	0.00115L	I类	≤0.01	≤0.05	≤0.20	≤0.50	>0.50
钠	mg/L	5.35	I类	≤100	≤150	≤200	≤400	>400
砷	mg/L	0.0060	III类	≤0.001	≤0.001	≤0.01	≤0.05	>0.05
汞	mg/L	0.00004L	I类	≤0.0001	≤0.0001	≤0.001	≤0.002	>0.002
硒	mg/L	0.0004L	I类	≤0.01	≤0.01	≤0.01	≤0.1	>0.1
三氯甲烷	mg/L	0.0004L	I类	≤0.0005	≤0.006	≤0.060	≤0.300	>0.300
四氯化碳	mg/L	0.0004L	I类	≤0.0005	≤0.0005	≤0.002	≤0.050	>0.050
苯	mg/L	0.0004L	I类	≤0.0005	≤0.001	≤0.010	≤0.120	>0.120
甲苯	mg/L	0.0003L	I类	≤0.0005	≤0.140	≤0.700	≤1.400	>1.400

注：表中数据后带L表示未检出。

表 4-1 (续) 地下水检测结果及达标情况

检测项目	单位	塔荣镇巴古村 1~2 组水源地		《地下水质量标准》 (GB/T14848-2017) 表 1 中标准限值				
		检测结果	达标情况	I 类	II 类	III 类	IV 类	V 类
pH	无量纲	8.2	I 类	6.5≤pH≤8.5			5.5≤pH<6.5 8.5<pH≤9.0	pH<5.5 或>9.0
浑浊度	NTU	1.2	I 类	≤3	≤3	≤3	≤10	>10
色度	度	5L	I 类	≤5	≤5	≤15	≤25	>25
臭和味	/	无	I 类	无	无	无	无	有
肉眼可见物	/	无	I 类	无	无	无	无	有
溶解性总固体	mg/L	93	I 类	≤300	≤500	≤1000	≤2000	>2000
总硬度	mg/L	61.5	I 类	≤150	≤300	≤450	≤650	>650
耗氧量	mg/L	0.5	I 类	≤1.0	≤2.0	≤3.0	≤10.0	>10.0
亚硝酸盐氮	mg/L	0.003L	I 类	≤0.01	≤0.10	≤1.00	≤4.80	>4.80
铬(六价)	mg/L	0.004L	I 类	≤0.005	≤0.01	≤0.05	≤0.10	>0.10
氨氮	mg/L	0.03	II 类	≤0.02	≤0.10	≤0.50	≤1.50	>1.50
氰化物	mg/L	0.002L	II 类	≤0.001	≤0.01	≤0.05	≤0.1	>0.1
挥发酚	mg/L	0.0003L	I 类	≤0.001	≤0.001	≤0.002	≤0.01	>0.01
硫化物	mg/L	0.003L	I 类	≤0.005	≤0.01	≤0.02	≤0.10	>0.10
阴离子表面活性剂	mg/L	0.05L	I 类	不得检出	≤0.1	≤0.3	≤0.3	>0.3
总α放射性	Bq/L	0.150	III 类	≤0.1	≤0.1	≤0.5	>0.5	>0.5
总β放射性	Bq/L	0.097	I 类	≤0.1	≤1.0	≤1.0	>1.0	>1.0
总大肠菌群	MPN/100mL	未检出	I 类	≤3.0	≤3.0	≤3.0	≤100	>100
菌落总数	CFU/mL	43	I 类	≤100	≤100	≤100	≤1000	>1000

注: 1.表中数据后带 L 表示未检出; 2.检出限高于评价标准 I 类限值时, 以检出限数值为结果评价。

表 4-1 (续) 检测结果及达标情况

检测项目	单位	塔荣镇巴古村 1~2 组水源地		《地下水质量标准》 (GB/T14848-2017) 表 1 中标准限值				
		检测结果	达标情况	I 类	II 类	III 类	IV 类	V 类
碘化物	mg/L	0.002L	I 类	≤0.04	≤0.04	≤0.08	≤0.50	>0.50
氟化物(以 F ⁻ 计)	mg/L	0.322	I 类	≤1.0	≤1.0	≤1.0	≤2.0	>2.0
氯化物(以 Cl ⁻ 计)	mg/L	0.574	I 类	≤50	≤150	≤250	≤350	>350
硝酸盐氮(以 N 计)	mg/L	0.773	I 类	≤2.0	≤5.0	≤20.0	≤30.0	>30.0
硫酸盐(以 SO ₄ ²⁻ 计)	mg/L	4.77	I 类	≤50	≤150	≤250	≤350	>350
铁	mg/L	0.03L	I 类	≤0.1	≤0.2	≤0.3	≤2.0	>2.0
锰	mg/L	0.01L	I 类	≤0.05	≤0.05	≤0.10	≤1.50	>1.50
铜	mg/L	0.00008L	I 类	≤0.01	≤0.05	≤1.00	≤1.50	>1.50
锌	mg/L	0.02L	I 类	≤0.05	≤0.5	≤1.00	≤5.00	>5.00
铅	mg/L	0.00009L	I 类	≤0.005	≤0.005	≤0.01	≤0.10	>0.10
镉	mg/L	0.00005L	I 类	≤0.0001	≤0.001	≤0.005	≤0.01	>0.01
铝	mg/L	0.00115L	I 类	≤0.01	≤0.05	≤0.20	≤0.50	>0.50
钠	mg/L	6.78	I 类	≤100	≤150	≤200	≤400	>400
砷	mg/L	0.0008	I 类	≤0.001	≤0.001	≤0.01	≤0.05	>0.05
汞	mg/L	0.00004L	I 类	≤0.0001	≤0.0001	≤0.001	≤0.002	>0.002
硒	mg/L	0.0004L	I 类	≤0.01	≤0.01	≤0.01	≤0.1	>0.1
三氯甲烷	mg/L	0.0004L	I 类	≤0.0005	≤0.006	≤0.060	≤0.300	>0.300
四氯化碳	mg/L	0.0004L	I 类	≤0.0005	≤0.0005	≤0.002	≤0.050	>0.050
苯	mg/L	0.0004L	I 类	≤0.0005	≤0.001	≤0.010	≤0.120	>0.120
甲苯	mg/L	0.0003L	I 类	≤0.0005	≤0.140	≤0.700	≤1.400	>1.400

注：表中数据后带 L 表示未检出。

表 4-1 (续) 地下水检测结果及达标情况

检测项目	单位	尼木乡曲林村水源地		《地下水质量标准》 (GB/T14848-2017) 表 1 中标准限值				
		检测结果	达标情况	I 类	II 类	III 类	IV 类	V 类
pH	无量纲	8.4	I 类	6.5≤pH≤8.5			5.5≤pH<6.5 8.5<pH≤9.0	pH<5.5 或>9.0
浑浊度	NTU	2.8	I 类	≤3	≤3	≤3	≤10	>10
色度	度	5L	I 类	≤5	≤5	≤15	≤25	>25
臭和味	/	无	I 类	无	无	无	无	有
肉眼可见物	/	无	I 类	无	无	无	无	有
溶解性总固体	mg/L	131	I 类	≤300	≤500	≤1000	≤2000	>2000
总硬度	mg/L	74.9	I 类	≤150	≤300	≤450	≤650	>650
耗氧量	mg/L	0.6	I 类	≤1.0	≤2.0	≤3.0	≤10.0	>10.0
亚硝酸盐氮	mg/L	0.011	II 类	≤0.01	≤0.10	≤1.00	≤4.80	>4.80
铬(六价)	mg/L	0.004L	I 类	≤0.005	≤0.01	≤0.05	≤0.10	>0.10
氨氮	mg/L	0.03	II 类	≤0.02	≤0.10	≤0.50	≤1.50	>1.50
氰化物	mg/L	0.002L	II 类	≤0.001	≤0.01	≤0.05	≤0.1	>0.1
挥发酚	mg/L	0.0003L	I 类	≤0.001	≤0.001	≤0.002	≤0.01	>0.01
硫化物	mg/L	0.003L	I 类	≤0.005	≤0.01	≤0.02	≤0.10	>0.10
阴离子表面活性剂	mg/L	0.05L	I 类	不得检出	≤0.1	≤0.3	≤0.3	>0.3
总α放射性	Bq/L	0.277	III 类	≤0.1	≤0.1	≤0.5	>0.5	>0.5
总β放射性	Bq/L	0.148	II 类	≤0.1	≤1.0	≤1.0	>1.0	>1.0
总大肠菌群	MPN/100mL	未检出	I 类	≤3.0	≤3.0	≤3.0	≤100	>100
菌落总数	CFU/mL	35	I 类	≤100	≤100	≤100	≤1000	>1000

注：1.表中数据后带 L 表示未检出；2.检出限高于评价标准 I 类限值时，以检出限数值为结果评价。

表 4-1 (续) 检测结果及达标情况

检测项目	单位	尼木乡曲林村水源地		《地下水质量标准》 (GB/T14848-2017) 表 1 中标准限值				
		检测结果	达标情况	I 类	II 类	III 类	IV 类	V 类
碘化物	mg/L	0.002L	I 类	≤0.04	≤0.04	≤0.08	≤0.50	>0.50
氟化物 (以 F ⁻ 计)	mg/L	0.425	I 类	≤1.0	≤1.0	≤1.0	≤2.0	>2.0
氯化物 (以 Cl ⁻ 计)	mg/L	0.895	I 类	≤50	≤150	≤250	≤350	>350
硝酸盐氮 (以 N 计)	mg/L	1.66	I 类	≤2.0	≤5.0	≤20.0	≤30.0	>30.0
硫酸盐 (以 SO ₄ ²⁻ 计)	mg/L	5.82	I 类	≤50	≤150	≤250	≤350	>350
铁	mg/L	0.03L	I 类	≤0.1	≤0.2	≤0.3	≤2.0	>2.0
锰	mg/L	0.01L	I 类	≤0.05	≤0.05	≤0.10	≤1.50	>1.50
铜	mg/L	0.00008L	I 类	≤0.01	≤0.05	≤1.00	≤1.50	>1.50
锌	mg/L	0.02L	I 类	≤0.05	≤0.5	≤1.00	≤5.00	>5.00
铅	mg/L	0.00009L	I 类	≤0.005	≤0.005	≤0.01	≤0.10	>0.10
镉	mg/L	0.00005L	I 类	≤0.0001	≤0.001	≤0.005	≤0.01	>0.01
铝	mg/L	0.00657	I 类	≤0.01	≤0.05	≤0.20	≤0.50	>0.50
钠	mg/L	11.9	I 类	≤100	≤150	≤200	≤400	>400
砷	mg/L	0.0024	III 类	≤0.001	≤0.001	≤0.01	≤0.05	>0.05
汞	mg/L	0.00004L	I 类	≤0.0001	≤0.0001	≤0.001	≤0.002	>0.002
硒	mg/L	0.0004L	I 类	≤0.01	≤0.01	≤0.01	≤0.1	>0.1
三氯甲烷	mg/L	0.0004L	I 类	≤0.0005	≤0.006	≤0.060	≤0.300	>0.300
四氯化碳	mg/L	0.0004L	I 类	≤0.0005	≤0.0005	≤0.002	≤0.050	>0.050
苯	mg/L	0.0004L	I 类	≤0.0005	≤0.001	≤0.010	≤0.120	>0.120
甲苯	mg/L	0.0003L	I 类	≤0.0005	≤0.140	≤0.700	≤1.400	>1.400

注: 表中数据后带 L 表示未检出。

表 4-1 (续) 地下水检测结果及达标情况

检测项目	单位	卡如乡卡如村 3组水源地		《地下水质量标准》 (GB/T14848-2017) 表 1 中标准限值				
		检测结果	达标情况	I类	II类	III类	IV类	V类
pH	无量纲	8.2	I类	6.5≤pH≤8.5			5.5≤pH<6.5 8.5<pH≤9.0	pH<5.5 或>9.0
浑浊度	NTU	1.0	I类	≤3	≤3	≤3	≤10	>10
色度	度	5L	I类	≤5	≤5	≤15	≤25	>25
臭和味	/	无	I类	无	无	无	无	有
肉眼可见物	/	无	I类	无	无	无	无	有
溶解性总固体	mg/L	118	I类	≤300	≤500	≤1000	≤2000	>2000
总硬度	mg/L	65.1	I类	≤150	≤300	≤450	≤650	>650
耗氧量	mg/L	0.6	I类	≤1.0	≤2.0	≤3.0	≤10.0	>10.0
亚硝酸盐氮	mg/L	0.003L	I类	≤0.01	≤0.10	≤1.00	≤4.80	>4.80
铬(六价)	mg/L	0.004L	I类	≤0.005	≤0.01	≤0.05	≤0.10	>0.10
氨氮	mg/L	0.02	I类	≤0.02	≤0.10	≤0.50	≤1.50	>1.50
氰化物	mg/L	0.002L	II类	≤0.001	≤0.01	≤0.05	≤0.1	>0.1
挥发酚	mg/L	0.0003L	I类	≤0.001	≤0.001	≤0.002	≤0.01	>0.01
硫化物	mg/L	0.003L	I类	≤0.005	≤0.01	≤0.02	≤0.10	>0.10
阴离子表面活性剂	mg/L	0.05L	I类	不得检出	≤0.1	≤0.3	≤0.3	>0.3
总α放射性	Bq/L	0.178	III类	≤0.1	≤0.1	≤0.5	>0.5	>0.5
总β放射性	Bq/L	0.088	I类	≤0.1	≤1.0	≤1.0	>1.0	>1.0
总大肠菌群	MPN/100mL	未检出	I类	≤3.0	≤3.0	≤3.0	≤100	>100
菌落总数	CFU/mL	20	I类	≤100	≤100	≤100	≤1000	>1000

注: 1.表中数据后带L表示未检出; 2.检出限高于评价标准I类限值时,以检出限数值为结果评价。

表 4-1 (续) 检测结果及达标情况

检测项目	单位	卡如乡卡如村 3组水源地		《地下水质量标准》 (GB/T14848-2017) 表 1 中标准限值				
		检测结果	达标情况	I类	II类	III类	IV类	V类
碘化物	mg/L	0.002L	I类	≤0.04	≤0.04	≤0.08	≤0.50	>0.50
氟化物(以F ⁻ 计)	mg/L	0.122	I类	≤1.0	≤1.0	≤1.0	≤2.0	>2.0
氯化物(以Cl ⁻ 计)	mg/L	0.586	I类	≤50	≤150	≤250	≤350	>350
硝酸盐氮(以N计)	mg/L	0.372	I类	≤2.0	≤5.0	≤20.0	≤30.0	>30.0
硫酸盐(以SO ₄ ²⁻ 计)	mg/L	8.65	I类	≤50	≤150	≤250	≤350	>350
铁	mg/L	0.03L	I类	≤0.1	≤0.2	≤0.3	≤2.0	>2.0
锰	mg/L	0.01L	I类	≤0.05	≤0.05	≤0.10	≤1.50	>1.50
铜	mg/L	0.00008L	I类	≤0.01	≤0.05	≤1.00	≤1.50	>1.50
锌	mg/L	0.02L	I类	≤0.05	≤0.5	≤1.00	≤5.00	>5.00
铅	mg/L	0.00009L	I类	≤0.005	≤0.005	≤0.01	≤0.10	>0.10
镉	mg/L	0.00005L	I类	≤0.0001	≤0.001	≤0.005	≤0.01	>0.01
铝	mg/L	0.00115L	I类	≤0.01	≤0.05	≤0.20	≤0.50	>0.50
钠	mg/L	10.3	I类	≤100	≤150	≤200	≤400	>400
砷	mg/L	0.0021	III类	≤0.001	≤0.001	≤0.01	≤0.05	>0.05
汞	mg/L	0.00004L	I类	≤0.0001	≤0.0001	≤0.001	≤0.002	>0.002
硒	mg/L	0.0004L	I类	≤0.01	≤0.01	≤0.01	≤0.1	>0.1
三氯甲烷	mg/L	0.0004L	I类	≤0.0005	≤0.006	≤0.060	≤0.300	>0.300
四氯化碳	mg/L	0.0004L	I类	≤0.0005	≤0.0005	≤0.002	≤0.050	>0.050
苯	mg/L	0.0004L	I类	≤0.0005	≤0.001	≤0.010	≤0.120	>0.120
甲苯	mg/L	0.0003L	I类	≤0.0005	≤0.140	≤0.700	≤1.400	>1.400

注：表中数据后带L表示未检出。

表 4-1 (续) 地下水检测结果及达标情况

检测项目	单位	卡如乡卡如村 2组水源地		《地下水质量标准》 (GB/T14848-2017) 表 1 中标准限值				
		检测结果	达标情况	I 类	II 类	III 类	IV 类	V 类
pH	无量纲	8.3	I 类	6.5≤pH≤8.5			5.5≤pH<6.5 8.5<pH≤9.0	pH<5.5 或>9.0
浑浊度	NTU	2.7	I 类	≤3	≤3	≤3	≤10	>10
色度	度	5L	I 类	≤5	≤5	≤15	≤25	>25
臭和味	/	无	I 类	无	无	无	无	有
肉眼可见物	/	无	I 类	无	无	无	无	有
溶解性总固体	mg/L	115	I 类	≤300	≤500	≤1000	≤2000	>2000
总硬度	mg/L	53.7	I 类	≤150	≤300	≤450	≤650	>650
耗氧量	mg/L	0.6	I 类	≤1.0	≤2.0	≤3.0	≤10.0	>10.0
亚硝酸盐氮	mg/L	0.003L	I 类	≤0.01	≤0.10	≤1.00	≤4.80	>4.80
铬(六价)	mg/L	0.004L	I 类	≤0.005	≤0.01	≤0.05	≤0.10	>0.10
氨氮	mg/L	0.03	II 类	≤0.02	≤0.10	≤0.50	≤1.50	>1.50
氰化物	mg/L	0.002L	II 类	≤0.001	≤0.01	≤0.05	≤0.1	>0.1
挥发酚	mg/L	0.0003L	I 类	≤0.001	≤0.001	≤0.002	≤0.01	>0.01
硫化物	mg/L	0.003L	I 类	≤0.005	≤0.01	≤0.02	≤0.10	>0.10
阴离子表面活性剂	mg/L	0.05L	I 类	不得检出	≤0.1	≤0.3	≤0.3	>0.3
总α放射性	Bq/L	0.069	I 类	≤0.1	≤0.1	≤0.5	>0.5	>0.5
总β放射性	Bq/L	0.088	I 类	≤0.1	≤1.0	≤1.0	>1.0	>1.0
总大肠菌群	MPN/100mL	未检出	I 类	≤3.0	≤3.0	≤3.0	≤100	>100
菌落总数	CFU/mL	34	I 类	≤100	≤100	≤100	≤1000	>1000

注：1.表中数据后带 L 表示未检出；2.检出限高于评价标准 I 类限值时，以检出限数值为结果评价。

表 4-1 (续) 检测结果及达标情况

检测项目	单位	卡如乡卡如村 2组水源地		《地下水质量标准》 (GB/T14848-2017)表1中标准限值				
		检测结果	达标情况	I类	II类	III类	IV类	V类
碘化物	mg/L	0.002L	I类	≤0.04	≤0.04	≤0.08	≤0.50	>0.50
氟化物(以F ⁻ 计)	mg/L	0.132	I类	≤1.0	≤1.0	≤1.0	≤2.0	>2.0
氯化物(以Cl ⁻ 计)	mg/L	1.12	I类	≤50	≤150	≤250	≤350	>350
硝酸盐氮(以N计)	mg/L	0.948	I类	≤2.0	≤5.0	≤20.0	≤30.0	>30.0
硫酸盐(以SO ₄ ²⁻ 计)	mg/L	9.58	I类	≤50	≤150	≤250	≤350	>350
铁	mg/L	0.03L	I类	≤0.1	≤0.2	≤0.3	≤2.0	>2.0
锰	mg/L	0.01L	I类	≤0.05	≤0.05	≤0.10	≤1.50	>1.50
铜	mg/L	0.00008L	I类	≤0.01	≤0.05	≤1.00	≤1.50	>1.50
锌	mg/L	0.02L	I类	≤0.05	≤0.5	≤1.00	≤5.00	>5.00
铅	mg/L	0.00009L	I类	≤0.005	≤0.005	≤0.01	≤0.10	>0.10
镉	mg/L	0.00005L	I类	≤0.0001	≤0.001	≤0.005	≤0.01	>0.01
铝	mg/L	0.00115L	I类	≤0.01	≤0.05	≤0.20	≤0.50	>0.50
钠	mg/L	12.2	I类	≤100	≤150	≤200	≤400	>400
砷	mg/L	0.0039	III类	≤0.001	≤0.001	≤0.01	≤0.05	>0.05
汞	mg/L	0.00004L	I类	≤0.0001	≤0.0001	≤0.001	≤0.002	>0.002
硒	mg/L	0.0004L	I类	≤0.01	≤0.01	≤0.01	≤0.1	>0.1
三氯甲烷	mg/L	0.0004L	I类	≤0.0005	≤0.006	≤0.060	≤0.300	>0.300
四氯化碳	mg/L	0.0004L	I类	≤0.0005	≤0.0005	≤0.002	≤0.050	>0.050
苯	mg/L	0.0004L	I类	≤0.0005	≤0.001	≤0.010	≤0.120	>0.120
甲苯	mg/L	0.0003L	I类	≤0.0005	≤0.140	≤0.700	≤1.400	>1.400

注：表中数据后带L表示未检出。

表 4-1 (续) 地下水检测结果及达标情况

检测项目	单位	吞巴镇吞达村水源地		《地下水质量标准》 (GB/T14848-2017) 表 1 中标准限值				
		检测结果	达标情况	I 类	II 类	III 类	IV 类	V 类
pH	无量纲	8.1	I 类	6.5≤pH≤8.5			5.5≤pH<6.5 8.5<pH≤9.0	pH<5.5 或>9.0
浑浊度	NTU	0.7	I 类	≤3	≤3	≤3	≤10	>10
色度	度	5L	I 类	≤5	≤5	≤15	≤25	>25
臭和味	/	无	I 类	无	无	无	无	有
肉眼可见物	/	无	I 类	无	无	无	无	有
溶解性总固体	mg/L	86	I 类	≤300	≤500	≤1000	≤2000	>2000
总硬度	mg/L	48.5	I 类	≤150	≤300	≤450	≤650	>650
耗氧量	mg/L	0.6	I 类	≤1.0	≤2.0	≤3.0	≤10.0	>10.0
亚硝酸盐氮	mg/L	0.003L	I 类	≤0.01	≤0.10	≤1.00	≤4.80	>4.80
铬(六价)	mg/L	0.004L	I 类	≤0.005	≤0.01	≤0.05	≤0.10	>0.10
氨氮	mg/L	0.02	I 类	≤0.02	≤0.10	≤0.50	≤1.50	>1.50
氰化物	mg/L	0.002L	II 类	≤0.001	≤0.01	≤0.05	≤0.1	>0.1
挥发酚	mg/L	0.0003L	I 类	≤0.001	≤0.001	≤0.002	≤0.01	>0.01
硫化物	mg/L	0.003L	I 类	≤0.005	≤0.01	≤0.02	≤0.10	>0.10
阴离子表面活性剂	mg/L	0.05L	I 类	不得检出	≤0.1	≤0.3	≤0.3	>0.3
总α放射性	Bq/L	0.051	I 类	≤0.1	≤0.1	≤0.5	>0.5	>0.5
总β放射性	Bq/L	0.084	I 类	≤0.1	≤1.0	≤1.0	>1.0	>1.0
总大肠菌群	MPN/100mL	未检出	I 类	≤3.0	≤3.0	≤3.0	≤100	>100
菌落总数	CFU/mL	24	I 类	≤100	≤100	≤100	≤1000	>1000

注: 1.表中数据后带 L 表示未检出; 2.检出限高于评价标准 I 类限值时, 以检出限数值为结果评价。

表 4-1 (续) 检测结果及达标情况

检测项目	单位	吞巴镇吞达村水源地		《地下水质量标准》 (GB/T14848-2017) 表 1 中标准限值				
		检测结果	达标情况	I 类	II 类	III 类	IV 类	V 类
碘化物	mg/L	0.002L	I 类	≤0.04	≤0.04	≤0.08	≤0.50	>0.50
氟化物 (以 F ⁻ 计)	mg/L	0.096	I 类	≤1.0	≤1.0	≤1.0	≤2.0	>2.0
氯化物 (以 Cl ⁻ 计)	mg/L	0.663	I 类	≤50	≤150	≤250	≤350	>350
硝酸盐氮 (以 N 计)	mg/L	0.307	I 类	≤2.0	≤5.0	≤20.0	≤30.0	>30.0
硫酸盐 (以 SO ₄ ²⁻ 计)	mg/L	10.7	I 类	≤50	≤150	≤250	≤350	>350
铁	mg/L	0.03L	I 类	≤0.1	≤0.2	≤0.3	≤2.0	>2.0
锰	mg/L	0.01L	I 类	≤0.05	≤0.05	≤0.10	≤1.50	>1.50
铜	mg/L	0.00008L	I 类	≤0.01	≤0.05	≤1.00	≤1.50	>1.50
锌	mg/L	0.02L	I 类	≤0.05	≤0.5	≤1.00	≤5.00	>5.00
铅	mg/L	0.00009L	I 类	≤0.005	≤0.005	≤0.01	≤0.10	>0.10
镉	mg/L	0.00005L	I 类	≤0.0001	≤0.001	≤0.005	≤0.01	>0.01
铝	mg/L	0.00294	I 类	≤0.01	≤0.05	≤0.20	≤0.50	>0.50
钠	mg/L	4.74	I 类	≤100	≤150	≤200	≤400	>400
砷	mg/L	0.0019	III 类	≤0.001	≤0.001	≤0.01	≤0.05	>0.05
汞	mg/L	0.00004L	I 类	≤0.0001	≤0.0001	≤0.001	≤0.002	>0.002
硒	mg/L	0.0004L	I 类	≤0.01	≤0.01	≤0.01	≤0.1	>0.1
三氯甲烷	mg/L	0.0004L	I 类	≤0.0005	≤0.006	≤0.060	≤0.300	>0.300
四氯化碳	mg/L	0.0004L	I 类	≤0.0005	≤0.0005	≤0.002	≤0.050	>0.050
苯	mg/L	0.0004L	I 类	≤0.0005	≤0.001	≤0.010	≤0.120	>0.120
甲苯	mg/L	0.0003L	I 类	≤0.0005	≤0.140	≤0.700	≤1.400	>1.400

注：表中数据后带 L 表示未检出。

表 4-1 (续) 地下水检测结果及达标情况

检测项目	单位	吞巴镇吞普村 1组水源地		《地下水质量标准》 (GB/T14848-2017) 表 1 中标准限值				
		检测结果	达标情况	I 类	II 类	III 类	IV 类	V 类
pH	无量纲	8.2	I 类	6.5≤pH≤8.5			5.5≤pH<6.5 8.5<pH≤9.0	pH<5.5 或>9.0
浑浊度	NTU	0.3L	I 类	≤3	≤3	≤3	≤10	>10
色度	度	5L	I 类	≤5	≤5	≤15	≤25	>25
臭和味	/	无	I 类	无	无	无	无	有
肉眼可见物	/	无	I 类	无	无	无	无	有
溶解性总固体	mg/L	61	I 类	≤300	≤500	≤1000	≤2000	>2000
总硬度	mg/L	39.1	I 类	≤150	≤300	≤450	≤650	>650
耗氧量	mg/L	0.6	I 类	≤1.0	≤2.0	≤3.0	≤10.0	>10.0
亚硝酸盐氮	mg/L	0.004	I 类	≤0.01	≤0.10	≤1.00	≤4.80	>4.80
铬(六价)	mg/L	0.004L	I 类	≤0.005	≤0.01	≤0.05	≤0.10	>0.10
氨氮	mg/L	0.03	II 类	≤0.02	≤0.10	≤0.50	≤1.50	>1.50
氰化物	mg/L	0.002L	II 类	≤0.001	≤0.01	≤0.05	≤0.1	>0.1
挥发酚	mg/L	0.0003L	I 类	≤0.001	≤0.001	≤0.002	≤0.01	>0.01
硫化物	mg/L	0.003L	I 类	≤0.005	≤0.01	≤0.02	≤0.10	>0.10
阴离子表面活性剂	mg/L	0.05L	I 类	不得检出	≤0.1	≤0.3	≤0.3	>0.3
总α放射性	Bq/L	0.028	I 类	≤0.1	≤0.1	≤0.5	>0.5	>0.5
总β放射性	Bq/L	0.047	I 类	≤0.1	≤1.0	≤1.0	>1.0	>1.0
总大肠菌群	MPN/100mL	未检出	I 类	≤3.0	≤3.0	≤3.0	≤100	>100
菌落总数	CFU/mL	43	I 类	≤100	≤100	≤100	≤1000	>1000

注：1.表中数据后带 L 表示未检出；2.检出限高于评价标准 I 类限值时，以检出限数值为结果评价。

表 4-1 (续) 检测结果及达标情况

检测项目	单位	吞巴镇吞普村 1组水源地		《地下水质量标准》 (GB/T14848-2017) 表 1 中标准限值				
		检测结果	达标情况	I类	II类	III类	IV类	V类
碘化物	mg/L	0.002L	I类	≤0.04	≤0.04	≤0.08	≤0.50	>0.50
氟化物(以F ⁻ 计)	mg/L	0.075	I类	≤1.0	≤1.0	≤1.0	≤2.0	>2.0
氯化物(以Cl ⁻ 计)	mg/L	0.426	I类	≤50	≤150	≤250	≤350	>350
硝酸盐氮(以N计)	mg/L	0.425	I类	≤2.0	≤5.0	≤20.0	≤30.0	>30.0
硫酸盐(以SO ₄ ²⁻ 计)	mg/L	4.82	I类	≤50	≤150	≤250	≤350	>350
铁	mg/L	0.03L	I类	≤0.1	≤0.2	≤0.3	≤2.0	>2.0
锰	mg/L	0.01L	I类	≤0.05	≤0.05	≤0.10	≤1.50	>1.50
铜	mg/L	0.00008L	I类	≤0.01	≤0.05	≤1.00	≤1.50	>1.50
锌	mg/L	0.02L	I类	≤0.05	≤0.5	≤1.00	≤5.00	>5.00
铅	mg/L	0.00009L	I类	≤0.005	≤0.005	≤0.01	≤0.10	>0.10
镉	mg/L	0.00005L	I类	≤0.0001	≤0.001	≤0.005	≤0.01	>0.01
铝	mg/L	0.00115L	I类	≤0.01	≤0.05	≤0.20	≤0.50	>0.50
钠	mg/L	3.20	I类	≤100	≤150	≤200	≤400	>400
砷	mg/L	0.0024	III类	≤0.001	≤0.001	≤0.01	≤0.05	>0.05
汞	mg/L	0.00004L	I类	≤0.0001	≤0.0001	≤0.001	≤0.002	>0.002
硒	mg/L	0.0004L	I类	≤0.01	≤0.01	≤0.01	≤0.1	>0.1
三氯甲烷	mg/L	0.0004L	I类	≤0.0005	≤0.006	≤0.060	≤0.300	>0.300
四氯化碳	mg/L	0.0004L	I类	≤0.0005	≤0.0005	≤0.002	≤0.050	>0.050
苯	mg/L	0.0004L	I类	≤0.0005	≤0.001	≤0.010	≤0.120	>0.120
甲苯	mg/L	0.0003L	I类	≤0.0005	≤0.140	≤0.700	≤1.400	>1.400

注：表中数据后带L表示未检出。

表 4-1 (续) 地下水检测结果及达标情况

检测项目	单位	吞巴镇根培村 1组水源地		《地下水质量标准》 (GB/T14848-2017) 表 1 中标准限值				
		检测结果	达标情况	I类	II类	III类	IV类	V类
pH	无量纲	8.2	I类	6.5≤pH≤8.5			5.5≤pH<6.5 8.5<pH≤9.0	pH<5.5 或>9.0
浑浊度	NTU	0.3L	I类	≤3	≤3	≤3	≤10	>10
色度	度	5L	I类	≤5	≤5	≤15	≤25	>25
臭和味	/	无	I类	无	无	无	无	有
肉眼可见物	/	无	I类	无	无	无	无	有
溶解性总固体	mg/L	58	I类	≤300	≤500	≤1000	≤2000	>2000
总硬度	mg/L	37.9	I类	≤150	≤300	≤450	≤650	>650
耗氧量	mg/L	0.6	I类	≤1.0	≤2.0	≤3.0	≤10.0	>10.0
亚硝酸盐氮	mg/L	0.003L	I类	≤0.01	≤0.10	≤1.00	≤4.80	>4.80
铬(六价)	mg/L	0.004L	I类	≤0.005	≤0.01	≤0.05	≤0.10	>0.10
氨氮	mg/L	0.02	I类	≤0.02	≤0.10	≤0.50	≤1.50	>1.50
氰化物	mg/L	0.002L	II类	≤0.001	≤0.01	≤0.05	≤0.1	>0.1
挥发酚	mg/L	0.0003L	I类	≤0.001	≤0.001	≤0.002	≤0.01	>0.01
硫化物	mg/L	0.003L	I类	≤0.005	≤0.01	≤0.02	≤0.10	>0.10
阴离子表面活性剂	mg/L	0.05L	I类	不得检出	≤0.1	≤0.3	≤0.3	>0.3
总α放射性	Bq/L	0.026	I类	≤0.1	≤0.1	≤0.5	>0.5	>0.5
总β放射性	Bq/L	0.097	I类	≤0.1	≤1.0	≤1.0	>1.0	>1.0
总大肠菌群	MPN/100mL	未检出	I类	≤3.0	≤3.0	≤3.0	≤100	>100
菌落总数	CFU/mL	33	I类	≤100	≤100	≤100	≤1000	>1000

注: 1.表中数据后带L表示未检出; 2.检出限高于评价标准I类限值时, 以检出限数值为结果评价。

表 4-1 (续) 检测结果及达标情况

检测项目	单位	吞巴镇根培村 1组水源地		《地下水质量标准》 (GB/T14848-2017) 表 1 中标准限值				
		检测结果	达标情况	I类	II类	III类	IV类	V类
碘化物	mg/L	0.002L	I类	≤0.04	≤0.04	≤0.08	≤0.50	>0.50
氟化物(以F ⁻ 计)	mg/L	0.037	I类	≤1.0	≤1.0	≤1.0	≤2.0	>2.0
氯化物(以Cl ⁻ 计)	mg/L	0.319	I类	≤50	≤150	≤250	≤350	>350
硝酸盐氮(以N计)	mg/L	0.193	I类	≤2.0	≤5.0	≤20.0	≤30.0	>30.0
硫酸盐(以SO ₄ ²⁻ 计)	mg/L	4.54	I类	≤50	≤150	≤250	≤350	>350
铁	mg/L	0.03L	I类	≤0.1	≤0.2	≤0.3	≤2.0	>2.0
锰	mg/L	0.01L	I类	≤0.05	≤0.05	≤0.10	≤1.50	>1.50
铜	mg/L	0.00008L	I类	≤0.01	≤0.05	≤1.00	≤1.50	>1.50
锌	mg/L	0.02L	I类	≤0.05	≤0.5	≤1.00	≤5.00	>5.00
铅	mg/L	0.00009L	I类	≤0.005	≤0.005	≤0.01	≤0.10	>0.10
镉	mg/L	0.00005L	I类	≤0.0001	≤0.001	≤0.005	≤0.01	>0.01
铝	mg/L	0.00115L	I类	≤0.01	≤0.05	≤0.20	≤0.50	>0.50
钠	mg/L	2.71	I类	≤100	≤150	≤200	≤400	>400
砷	mg/L	0.0006	I类	≤0.001	≤0.001	≤0.01	≤0.05	>0.05
汞	mg/L	0.00004L	I类	≤0.0001	≤0.0001	≤0.001	≤0.002	>0.002
硒	mg/L	0.0004L	I类	≤0.01	≤0.01	≤0.01	≤0.1	>0.1
三氯甲烷	mg/L	0.0004L	I类	≤0.0005	≤0.006	≤0.060	≤0.300	>0.300
四氯化碳	mg/L	0.0004L	I类	≤0.0005	≤0.0005	≤0.002	≤0.050	>0.050
苯	mg/L	0.0004L	I类	≤0.0005	≤0.001	≤0.010	≤0.120	>0.120
甲苯	mg/L	0.0003L	I类	≤0.0005	≤0.140	≤0.700	≤1.400	>1.400

注：表中数据后带L表示未检出。

表 4-1 (续) 地下水检测结果及达标情况

检测项目	单位	吞巴镇吞普村 3组水源地		《地下水质量标准》 (GB/T14848-2017) 表 1 中标准限值				
		检测结果	达标情况	I 类	II 类	III 类	IV 类	V 类
pH	无量纲	8.0	I 类	6.5≤pH≤8.5			5.5≤pH<6.5 8.5<pH≤9.0	pH<5.5 或>9.0
浑浊度	NTU	0.3L	I 类	≤3	≤3	≤3	≤10	>10
色度	度	5L	I 类	≤5	≤5	≤15	≤25	>25
臭和味	/	无	I 类	无	无	无	无	有
肉眼可见物	/	无	I 类	无	无	无	无	有
溶解性总固体	mg/L	54	I 类	≤300	≤500	≤1000	≤2000	>2000
总硬度	mg/L	30.1	I 类	≤150	≤300	≤450	≤650	>650
耗氧量	mg/L	0.6	I 类	≤1.0	≤2.0	≤3.0	≤10.0	>10.0
亚硝酸盐氮	mg/L	0.003L	I 类	≤0.01	≤0.10	≤1.00	≤4.80	>4.80
铬(六价)	mg/L	0.004L	I 类	≤0.005	≤0.01	≤0.05	≤0.10	>0.10
氨氮	mg/L	0.03	II 类	≤0.02	≤0.10	≤0.50	≤1.50	>1.50
氰化物	mg/L	0.002L	II 类	≤0.001	≤0.01	≤0.05	≤0.1	>0.1
挥发酚	mg/L	0.0003L	I 类	≤0.001	≤0.001	≤0.002	≤0.01	>0.01
硫化物	mg/L	0.003L	I 类	≤0.005	≤0.01	≤0.02	≤0.10	>0.10
阴离子表面活性剂	mg/L	0.05L	I 类	不得检出	≤0.1	≤0.3	≤0.3	>0.3
总α放射性	Bq/L	0.070	I 类	≤0.1	≤0.1	≤0.5	>0.5	>0.5
总β放射性	Bq/L	0.063	I 类	≤0.1	≤1.0	≤1.0	>1.0	>1.0
总大肠菌群	MPN/100mL	未检出	I 类	≤3.0	≤3.0	≤3.0	≤100	>100
菌落总数	CFU/mL	24	I 类	≤100	≤100	≤100	≤1000	>1000

注: 1.表中数据后带 L 表示未检出; 2.检出限高于评价标准 I 类限值时, 以检出限数值为结果评价。

表 4-1 (续) 检测结果及达标情况

检测项目	单位	吞巴镇吞普村 3组水源地		《地下水质量标准》 (GB/T14848-2017)表1中标准限值				
		检测结果	达标情况	I类	II类	III类	IV类	V类
碘化物	mg/L	0.002L	I类	≤0.04	≤0.04	≤0.08	≤0.50	>0.50
氟化物(以F ⁻ 计)	mg/L	0.111	I类	≤1.0	≤1.0	≤1.0	≤2.0	>2.0
氯化物(以Cl ⁻ 计)	mg/L	0.356	I类	≤50	≤150	≤250	≤350	>350
硝酸盐氮(以N计)	mg/L	1.08	I类	≤2.0	≤5.0	≤20.0	≤30.0	>30.0
硫酸盐(以SO ₄ ²⁻ 计)	mg/L	4.91	I类	≤50	≤150	≤250	≤350	>350
铁	mg/L	0.03L	I类	≤0.1	≤0.2	≤0.3	≤2.0	>2.0
锰	mg/L	0.01L	I类	≤0.05	≤0.05	≤0.10	≤1.50	>1.50
铜	mg/L	0.00008L	I类	≤0.01	≤0.05	≤1.00	≤1.50	>1.50
锌	mg/L	0.02L	I类	≤0.05	≤0.5	≤1.00	≤5.00	>5.00
铅	mg/L	0.00009L	I类	≤0.005	≤0.005	≤0.01	≤0.10	>0.10
镉	mg/L	0.00005L	I类	≤0.0001	≤0.001	≤0.005	≤0.01	>0.01
铝	mg/L	0.00115L	I类	≤0.01	≤0.05	≤0.20	≤0.50	>0.50
钠	mg/L	3.66	I类	≤100	≤150	≤200	≤400	>400
砷	mg/L	0.0003L	I类	≤0.001	≤0.001	≤0.01	≤0.05	>0.05
汞	mg/L	0.00004L	I类	≤0.0001	≤0.0001	≤0.001	≤0.002	>0.002
硒	mg/L	0.0004L	I类	≤0.01	≤0.01	≤0.01	≤0.1	>0.1
三氯甲烷	mg/L	0.0004L	I类	≤0.0005	≤0.006	≤0.060	≤0.300	>0.300
四氯化碳	mg/L	0.0004L	I类	≤0.0005	≤0.0005	≤0.002	≤0.050	>0.050
苯	mg/L	0.0004L	I类	≤0.0005	≤0.001	≤0.010	≤0.120	>0.120
甲苯	mg/L	0.0003L	I类	≤0.0005	≤0.140	≤0.700	≤1.400	>1.400

注:表中数据后带L表示未检出。

5.检测结论

续迈乡山岗村 5-6 组水源地、帕古乡帕古村 1 组水源地、帕古乡帕古村 2 组水源地、普松乡如白村 1 组水源地、续迈乡安岗村贵热组水源地、吞巴镇根培村 1 组水源地、吞巴镇吞普村 3 组水源地所测各项指标符合《地下水质量标准》(GB/T 14848-2017) 表 1 (地下水质量常规指标及限值) 中 II 类标准限值。

麻江乡达琼村 2 组水源地、普松乡普松村 3-4-5 组其玛普水源地、塔荣镇尚日村 1~3 组水源地、普松乡曲水村 8 组水源地、续迈乡尼续村 3 组水源地、塔荣镇林岗村 4 组水源地、塔荣镇巴古村 1~2 组水源地、尼木乡曲林村水源地、卡如乡卡如村 3 组水源地、卡如乡卡如村 2 组水源地、吞巴镇吞达村水源地、吞巴镇吞普村 1 组水源地所测各项指标符合《地下水质量标准》(GB/T 14848-2017) 表 1 (地下水质量常规指标及限值) 中 III 类标准限值。

(报告结束)

编制:

李敏

审核:

李玉芳

签发:

林大富

日期:

2026.06.17

日期:

2026.06.17

日期:

2026.06.17

附图：尼木县 2026 年（第二季度）饮用水水源现场采样图



图 1.续迈乡山岗村 5-6 组水源地

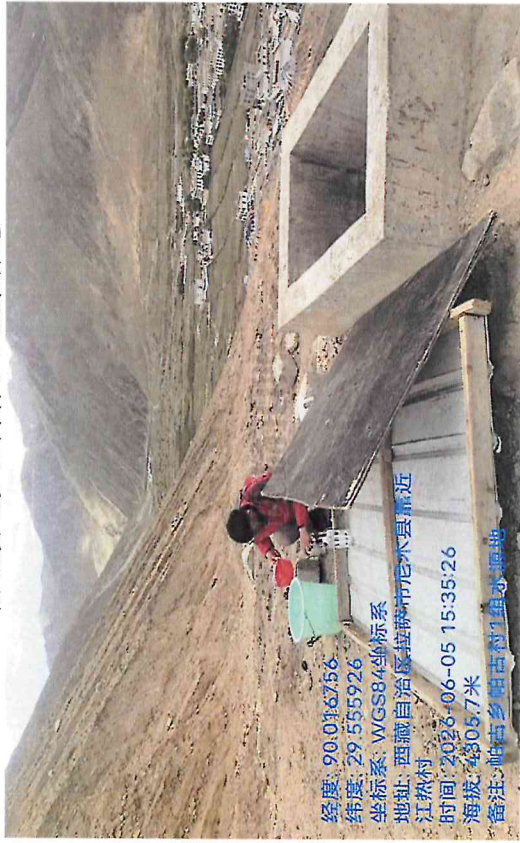


图 3.帕古乡帕古村 1 组水源地

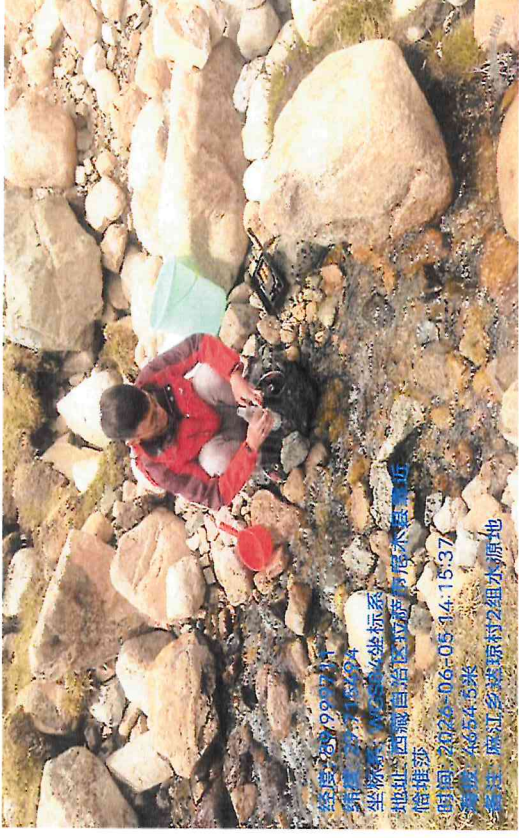


图 2.麻江乡达琼村 2 组水源地



图 4.帕古乡帕古村 2 组水源地

附图：（续）尼木县 2026 年（第二季度）饮用水水源地下水水质现场采样图



图 5.普松乡普松村 3-4-5 组真玛水源地



图 6.塔荣镇尚日村 1~3 组水源地



图 7.普松乡如白村 1 组水源地



图 8.普松乡曲水村 8 组水源地

附图：（续）尼木县2026年（第二季度）饮用水水源地下水水质现场采样图

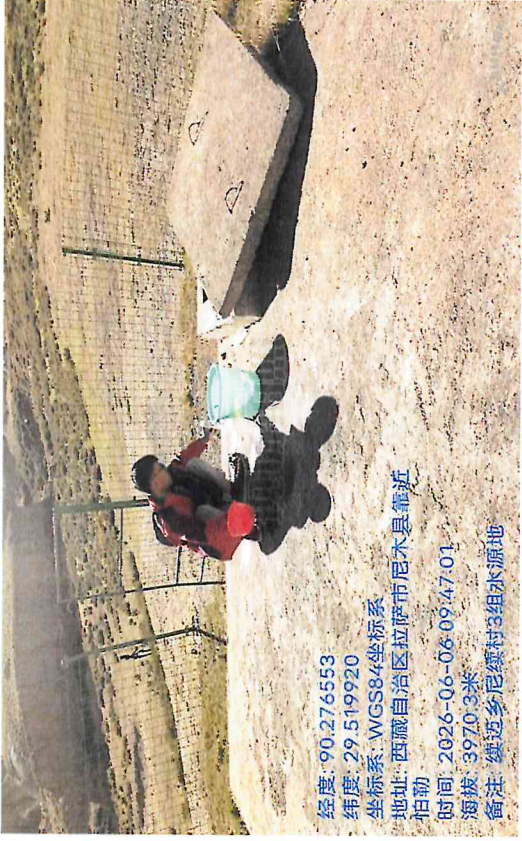


图 9.续迈乡尼续村 3 组水源地



图 10.续迈乡安岗村贵热组水源地

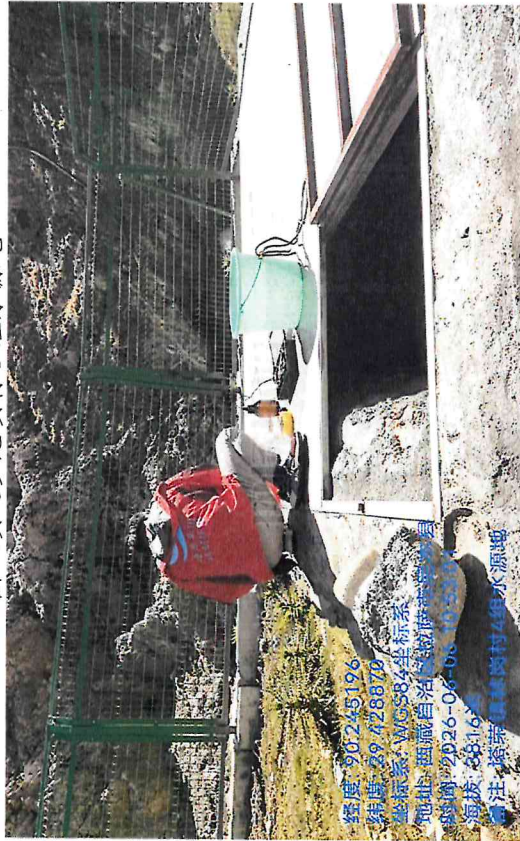


图 11.塔荣镇林岗村 4 组水源地



图 12.塔荣镇巴古村 1~2 组水源地

附图：（续）尼木县 2026 年（第二季度）饮用水水源地下水水质现场采样图



图 13.尼木乡曲林村水源地

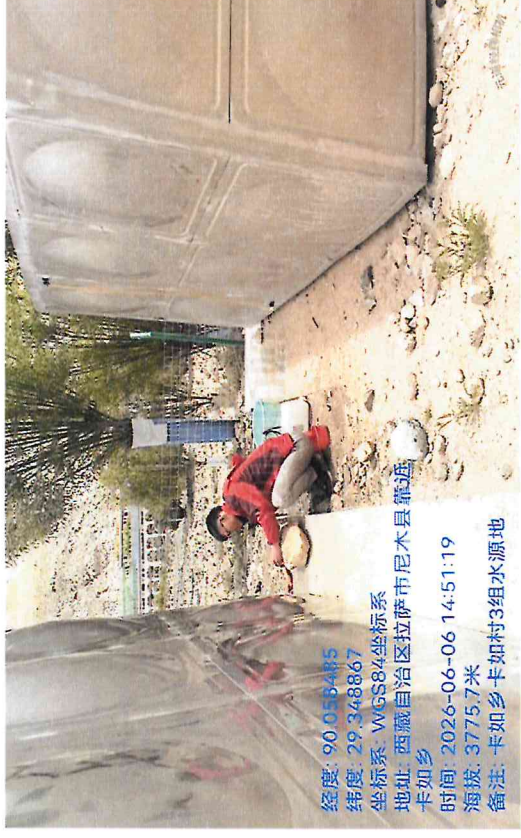


图 14 卡如乡卡如村 3 组水源地



图 15.卡如乡卡如村 2 组水源地



图 16.吞巴镇吞达村水源地

附图：（续）尼木县 2026 年（第二季度）饮用水水源地地下水水质现场采样图



图 17.吞巴镇吞普村 1 组水源地

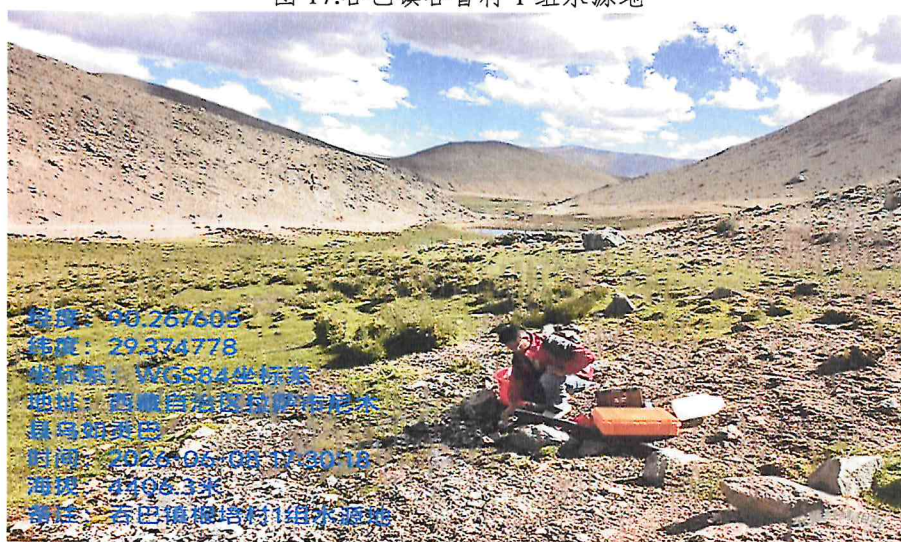


图 18.吞巴镇根培村 1 组水源地

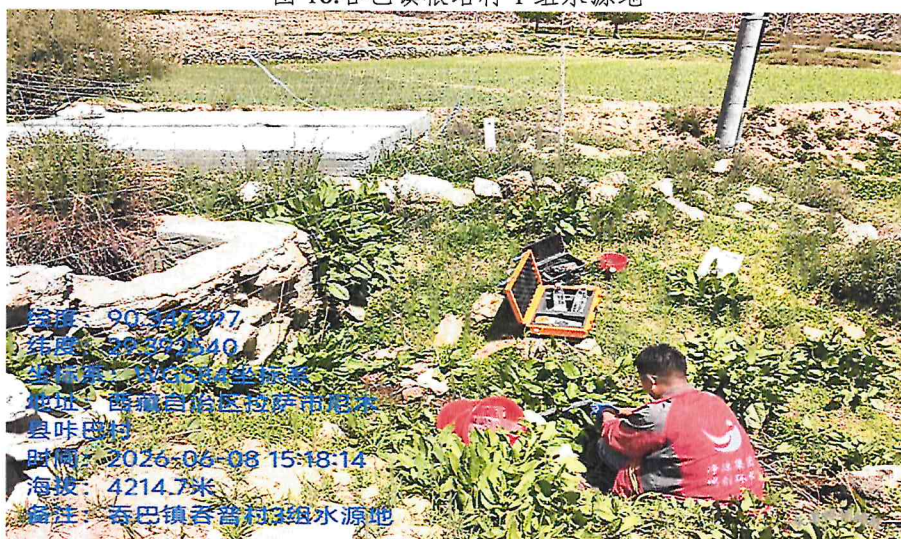


图 19.吞巴镇吞普村 3 组水源地