



西藏瑞创环保科技有限公司 检测报告

藏瑞检字(26)第0528-1号

项目名称: 尼木县2026年(第二季度)饮用水水源地地表水水质监测


委托单位: 拉萨市生态环境局尼木县分局

检测类别: 委托检测

报告日期: 二〇二六年六月十七日



检测报告说明

1.本报告涂改无效，无编制、无审核、无授权签字人签发视为无效，报告无本公司检验检测专用章、骑缝章及无资质认定章  视为无效。

2.本报告只对本次检测当时状况的现场检测结果及所采样品的检测结果负责。

3.由委托单位自行采集的样品，本公司仅对送检样品检测数据负责，不对样品来源负责。

4.除客户特别申明并支付样品管理费，所有超过标准规定时效期的样品均不再做留样。

5.检测委托方如对本报告有异议，须于收到本报告之日起十五日内向本公司提出，逾期不予受理。无法保存、复现的样品，不受理申诉。

6.本报告不得涂改、增删，除全文复制外，未经本公司书面批准，不得部分复制本报告。

7.未经本公司书面同意，本报告及数据不得用于各类官司诉讼、商品广告，违者必究。

本公司通讯资料：

单位名称：西藏瑞创环保科技有限公司

地 址：西藏拉萨市高新区标准化厂房3号车间2层

邮 编：850000

电 话：0891-6357298

网 址：www.xzjykj.com.cn

1.检测基本情况

受拉萨市生态环境局尼木县分局的委托,依据委托方提供的检测方案,本公司于2026年06月03日至2026年06月17日对尼木县2026年(第二季度)饮用水水源地地表水水质进行了检测。

2.检测内容

表2-1 检测内容与检测频次

检测类别	检测点位	海拔(m)	坐标	检测项目	检测频次	采样日期
地表水	尼木县帕古水库取水口上游500m	4520	E:90°04'46.38" N:29°38'58.04"	水温、pH、电导率、浊度、溶解氧、五日生化需氧量、高锰酸盐指数、化学需氧量、氨氮、铬(六价)、总氮、总磷、氰化物、挥发酚、石油类、硫化物、阴离子表面活性剂、粪大肠菌群、氟化物、氯化物、硝酸盐(以N计)、硫酸盐、铁、锰、铜、锌、铅、镉、砷、汞、硒、锑、钼、钴、铍、钡、钒、镍、铊、硼、四氯化碳、三氯乙烯、四氯乙烯、苯乙烯、苯、甲苯、乙苯、二甲苯、异丙苯、氯苯、1,2-二氯苯、1,4-二氯苯、三氯甲烷、甲醛、三氯苯、硝基苯、二硝基苯、硝基氯苯、邻苯二甲酸二(2-乙基己基)酯、林丹、滴滴涕、苯并(a)芘、阿特拉津、邻苯二甲酸二丁酯	检测1天,1天1次。	2026年06月03日
	尼木县帕古水库取水口	4517	E:90°04'42.89" N:29°38'47.40"			2026年06月04日
	尼木县帕古水库尾水河道	4441	E:90°03'21.32" N:29°37'44.29"			
	续迈乡河东村3组水源地	4331	E:90°14'27.83" N:29°32'51.42"			

3.检测分析方法

表3-1 水质检测分析及仪器设备一览表

检测项目	分析及来源	方法检出限(mg/L)	仪器名称及型号	仪器编号
pH	水质 pH值的测定 电极法 HJ 1147-2020	/	便携式防水酸度仪 HI8424	XZRC-022
水温	水质 水温的测定 温度计或颠倒温度计测定法 GB 13195-91	/	温度计 0-100°C	XZRC-354
电导率	便携式电导率仪法 《水和废水检测分析方法》(第四版) 国家环境保护总局(2002年)	/	便携式电导率仪 HI8733	XZRC-034
浑浊度	水质 浊度的测定 浊度计法 HJ 1075-2019	0.3NTU	便携式浊度计 WZB-172E	XZRC-456

表3-1 水质检测分析及仪器设备一览表

检测项目	分析方法及来源	方法检出限 (mg/L)	仪器名称及型号	仪器编号
溶解氧	水质 溶解氧的测定 电化学探头法 HJ 506-2009	/	手持溶氧测试仪 Oxi3310	XZRC-432
高锰酸盐指数	水质 高锰酸盐指数的测定 草酸钠还原 酸性滴定法 HJ 1445-2026	0.4	滴定管 25ml	XZRC-390
化学需氧量	水质 化学需氧量的测定 重铬酸盐法 HJ 828-2017	4	酸式滴定管	/
五日生化 需氧量	水质 五日生化需氧量的测定 稀释与接种法 HJ 505-2009	0.5	智能生化培养箱 LRH-250	XZRC-215
			单通道多参数仪 Multi 3510	XZRC-411
阴离子表面活性剂	水质 阴离子表面活性剂的测定 亚甲蓝分光光度法 GB 7494-87	0.05	紫外可见分光光度 计 T700B	XZRC-452
氨氮	水质 氨氮的测定 纳氏试剂分光光度法 HJ 535-2009	0.025		
总氮	水质 总氮的测定 碱性过硫酸钾消解 紫外分光光度法 HJ 636-2012	0.05	紫外可见分光光 度计 UV-9000S	XZRC-306
总磷	水质 总磷的测定 钼酸铵 分光光度法 GB 11893-89	0.01	双光束紫外可见分 光光度计 TU-1901	XZRC-210
铬(六价)	水质 六价铬的测定 二苯碳酰二肼分 光度法 GB 7467-87	0.004		
氰化物	水质 氰化物的测定 容量法和 分光光度法 HJ 484-2009	0.004		
挥发酚	水质 挥发酚的测定 4-氨基安替比林 分光光度法 HJ 503-2009	0.0003		
硫化物	水质 硫化物的测定 亚甲基蓝分 光度法 HJ 1226-2021	0.01		
石油类	水质 石油类的测定 紫外分 光度法 (试行) HJ 970-2018	0.01		
甲醛	水质 甲醛的测定 乙酰丙酮分 光度法 HJ 601-2011	0.05		
粪大肠菌群	水质 粪大肠菌群的测定 多管发酵法 HJ 347.2-2018	20MPN/L	电热恒温培养箱 DNP-9162A	XZRC-216
				XZRC-217

表 3-1 (续) 水质检测分析及仪器设备一览表

检测项目	分析及来源	方法检出限 (mg/L)	仪器名称及型号	仪器编号
氟化物 (以 F ⁻ 计)	水质 无机阴离子 (F ⁻ 、Cl ⁻ 、NO ₂ ⁻ 、Br ⁻ 、NO ₃ ⁻ 、PO ₄ ³⁻ 、SO ₃ ²⁻ 、SO ₄ ²⁻) 的测定 离子色谱法 HJ 84-2016	0.006	阴阳离子色谱仪 ECO-IC	XZRC-208
氯化物 (以 Cl ⁻ 计)		0.007		
硝酸盐 (以 N 计)		0.004		
硫酸盐 (以 SO ₄ ²⁻ 计)		0.018		
铁	水质 铁、锰的测定 火焰原子吸收分光光度法 GB 11911-89	0.03	原子吸收分光光度计 TAS-990AFG	XZRC-206
锰		0.01		
锌	水质 铜、锌、铅、镉的测定 原子吸收分光光度法 GB 7475-87	0.02		
铜	水质 65 种金属元素的测定 电感耦合等离子体质谱法 HJ700-2014	0.00008	电感耦合等离子体质谱仪 NexION 1000G	XZRC-259
铅		0.00009		
镉		0.00005		
钼		0.00006		
钴		0.00003		
铍		0.00004		
硼		0.00125		
钡		0.00020		
镍		0.00006		
铈		0.00015		
铊		0.00002		
钒		0.00008		
砷		水质 汞、砷、硒、铋和锑的测定 原子荧光法 HJ 694-2014		
汞	0.00004			
硒	0.0004			

表3-1(续)水质检测分析及仪器设备一览表

检测项目		分析方法及来源	方法检出限 (mg/L)	仪器名称及型号	仪器编号
苯		水质 挥发性有机物的测定 吹扫捕集/ 气相色谱-质谱法 HJ 639-2012	0.0004	气相色谱质谱仪 Clarus SQ8T	XZRC-261
甲苯			0.0003		
四氯化碳			0.0004		
三氯乙烯			0.0004		
四氯乙烯			0.0002		
乙苯			0.0003		
氯苯			0.0002		
二甲苯	间,对二甲苯		0.0005		
	邻-二甲苯		0.0002		
苯乙烯			0.0002		
1,2-二氯苯			0.0004		
1,4-二氯苯			0.0004		
异丙苯			0.0003		
三氯甲烷			0.0004		
三氯苯	1,3,5-三氯苯	水质 氯苯类化合物的测定 气相色谱法 HJ 621-2011	0.00011	气相色谱仪 Trace 1300	XZRC-312
	1,2,4-三氯苯		0.00008		
	1,2,3-三氯苯		0.00008		
硝基苯		水质 硝基苯类化合物的测定 液液萃取/固相萃取-气相色谱法 HJ 648-2013	0.000032	气相色谱仪 Trace 1600	XZRC-493
二硝基苯	对-二硝基苯		0.0000053		
	间-二硝基苯		0.0000046		
	邻-二硝基苯		0.0000039		

表 3-1 (续) 水质检测分析及仪器设备一览表

检测项目		分析方法及来源	方法检出限 (mg/L)	仪器名称及型号	仪器编号
硝基氯苯	间-硝基氯苯	水质 硝基苯类化合物的测定 液液萃取/固相萃取-气相色谱法 HJ 648-2013	0.0000036	气相色谱仪 Trace 1600	XZRC-493
	对-硝基氯苯		0.0000032		
	邻-硝基氯苯		0.0000040		
邻苯二甲酸二丁酯		水质 邻苯二甲酸二甲(二丁、二辛)酯的测定 液相色谱法 HJ/T 72-2001	0.0001		
阿特拉津		水质 阿特拉津的测定 高效液相色谱法 HJ 587-2010	0.00008	高效液相色谱仪 UltiMate 3000	XZRC-307
苯并(a)芘		水质 多环芳烃的测定 液液萃取和固相萃取 高效液相色谱法 HJ 478-2009	0.0000004		
林丹		生活饮用水标准检验方法 第9部分: 农药指标 毛细管柱气相色谱法 GB/T 5750.9-2023 (6.1)	0.00001	气相色谱仪 Trace 1600	XZRC-493
滴滴涕		生活饮用水标准检验方法 第9部分: 农药指标 毛细管柱气相色谱法 GB/T 5750.9-2023 (4.1)	0.00002		
邻苯二甲酸二(2-乙基己基)酯		生活饮用水标准检验方法 第8部分: 有机物指标 气相色谱法 GB/T 5750.8-2023 (15)	0.00041	气相色谱质谱联用仪 Trace 1300/ ISQ 7000	XZRC-308

4.检测结果及达标情况

表 4-1 地表水水质检测结果及达标情况

检测项目	单位	尼木县帕古水库取水口上游 500m		《地表水环境质量标准》 (GB 3838-2002) 表 1、表 2 及表 3 中标准限值				
		检测结果	达标情况	I 类	II 类	III 类	IV 类	V 类
pH	无量纲	8.3	达标	6~9				
水温	℃	7.9	/	人为造成的环境水温变化应限制在： 周平均最大温升≤1、周平均最大温降≤2				
电导率	μS/cm	155	/	/				
浑浊度	NTU	2.8	/	/				
溶解氧	mg/L	6.28 (92.8%)	I 类	≥饱和率 90%(或 7.5)	≥6	≥5	≥3	≥2
高锰酸盐指数	mg/L	0.6	I 类	≤2	≤4	≤6	≤10	≤15
化学需氧量	mg/L	7	I 类	≤15	≤15	≤20	≤30	≤40
五日生化需氧量	mg/L	0.5	I 类	≤3	≤3	≤4	≤6	≤10
氨氮	mg/L	0.049	I 类	≤0.15	≤0.5	≤1.0	≤1.5	≤2.0
铬(六价)	mg/L	0.004L	I 类	≤0.01	≤0.05	≤0.05	≤0.05	≤0.1
总氮	mg/L	0.68	/	/				
氰化物	mg/L	0.004L	I 类	≤0.005	≤0.05	≤0.2	≤0.2	≤0.2
总磷	mg/L	0.01L	I 类	≤0.02	≤0.1	≤0.2	≤0.3	≤0.4
挥发酚	mg/L	0.0003L	I 类	≤0.002	≤0.002	≤0.005	≤0.01	≤0.1
硫化物	mg/L	0.01L	I 类	≤0.05	≤0.1	≤0.2	≤0.5	≤1.0
石油类	mg/L	0.01L	I 类	≤0.05	≤0.05	≤0.05	≤0.5	≤1.0
阴离子表面活性剂	mg/L	0.05L	I 类	≤0.2	≤0.2	≤0.2	≤0.3	≤0.3
甲醛	mg/L	0.05L	达标	0.9				
粪大肠菌群	MPN/L	20L	I 类	≤200	≤2000	≤10000	≤20000	≤40000
氟化物(以 F ⁻ 计)	mg/L	0.073	I 类	≤1.0	≤1.0	≤1.0	≤1.5	≤1.5
氯化物(以 Cl ⁻ 计)	mg/L	0.496	达标	250				

注：1.表中数据后带 L 表示未检出；2.溶解氧检测结果括号内为溶解氧饱和度；3.“/”表示无标准限值；4.粪大肠菌群时效性不满足标准要求，数据仅供参考。

表 4-1 (续) 地表水水质检测结果及达标情况

检测项目	单位	尼木县帕古水库取水口 上游 500m		《地表水环境质量标准》 (GB 3838-2002) 表 1、表 2 及表 3 中标准限值				
		检测结果	达标情况	I 类	II 类	III 类	IV 类	V 类
硝酸盐(以 N 计)	mg/L	0.352	达标	10				
硫酸盐(以 SO ₄ ²⁻ 计)	mg/L	19.4	达标	250				
铁	mg/L	0.03L	达标	0.3				
锰	mg/L	0.01L	达标	0.1				
铜	mg/L	0.00008L	I 类	≤0.01	≤1.0	≤1.0	≤1.0	≤1.0
锌	mg/L	0.02L	I 类	≤0.05	≤1.0	≤1.0	≤2.0	≤2.0
铅	mg/L	0.00009L	I 类	≤0.01	≤0.01	≤0.05	≤0.05	≤0.1
镉	mg/L	0.00005L	I 类	≤0.001	≤0.005	≤0.005	≤0.005	≤0.01
钼	mg/L	0.00290	达标	0.07				
钴	mg/L	0.00003L	达标	1.0				
铍	mg/L	0.00004L	达标	0.002				
镍	mg/L	0.00006L	达标	0.02				
锑	mg/L	0.00015L	达标	0.005				
钒	mg/L	0.00039	达标	0.05				
硼	mg/L	0.00125L	达标	0.5				
钡	mg/L	0.00386	达标	0.7				
铊	mg/L	0.00002L	达标	0.0001				
砷	mg/L	0.0136	I 类	≤0.05	≤0.05	≤0.05	≤0.1	≤0.1
汞	mg/L	0.00004L	I 类	≤0.00005	≤0.00005	≤0.0001	≤0.001	≤0.001
硒	mg/L	0.0004L	I 类	≤0.01	≤0.01	≤0.01	≤0.02	≤0.02
苯并(a)芘	mg/L	0.0000004L	达标	2.8×10 ⁻⁶				
阿特拉津	mg/L	0.00008L	达标	0.003				
邻苯二甲酸二丁酯	mg/L	0.0001L	达标	0.003				

注：表中数据后带 L 表示未检出。

表 4-1 (续) 地表水水质检测结果及达标情况

检测项目		单位	尼木县帕古水库取水口上游 500m		《地表水环境质量标准》 (GB 3838-2002) 表 3 中标准限值	
			检测结果	达标情况		
三氯苯	1,3,5-三氯苯	mg/L	0.00011L	0.00014L	达标	0.02
	1,2,4-三氯苯	mg/L	0.00008L			
	1,2,3-三氯苯	mg/L	0.00008L			
硝基苯		mg/L	0.000032L		达标	0.017
二硝基苯	对-二硝基苯	mg/L	0.0000053L	0.0000069L	达标	0.5
	间-二硝基苯	mg/L	0.0000046L			
	邻-二硝基苯	mg/L	0.0000039L			
硝基氯苯	间-硝基氯苯	mg/L	0.0000036L	0.0000054L	达标	0.05
	对-硝基氯苯	mg/L	0.0000032L			
	邻-硝基氯苯	mg/L	0.0000040L			
林丹		mg/L	0.00001L		达标	0.002
滴滴涕		mg/L	0.00002L		达标	0.001
苯		mg/L	0.0004L		达标	0.01
甲苯		mg/L	0.0003L		达标	0.7
乙苯		mg/L	0.0003L		达标	0.3
二甲苯	间, 对二甲苯	mg/L	0.0005L	0.0004L	达标	0.5
	邻-二甲苯	mg/L	0.0002L			
苯乙烯		mg/L	0.0002L		达标	0.02
异丙苯		mg/L	0.0003L		达标	0.25
四氯化碳		mg/L	0.0004L		达标	0.002
三氯乙烯		mg/L	0.0004L		达标	0.07
四氯乙烯		mg/L	0.0002L		达标	0.04
三氯甲烷		mg/L	0.0004L		达标	0.06
氯苯		mg/L	0.0002L		达标	0.3
1,2-二氯苯		mg/L	0.0004L		达标	1.0
1,4-二氯苯		mg/L	0.0004L		达标	0.3
邻苯二甲酸二 (2-乙基己基) 酯		mg/L	0.00041L		达标	0.008

注: 表中数据后带 L 表示未检出。

表 4-1 (续) 地表水水质检测结果及达标情况

检测项目	单位	尼木县帕古 水库取水口		《地表水环境质量标准》 (GB 3838-2002)表 1、表 2 及表 3 中标准限值				
		检测结果	达标 情况	I 类	II 类	III类	IV类	V 类
pH	无量纲	8.1	达标	6~9				
水温	℃	8.1	/	人为造成的环境水温变化应限制在： 周平均最大温升≤1、周平均最大温降≤2				
电导率	μS/cm	152	/	/				
浑浊度	NTU	2.8	/	/				
溶解氧	mg/L	6.25 (92.8%)	I 类	≥饱和率 90%(或 7.5)	≥6	≥5	≥3	≥2
高锰酸盐指数	mg/L	0.6	I 类	≤2	≤4	≤6	≤10	≤15
化学需氧量	mg/L	9	I 类	≤15	≤15	≤20	≤30	≤40
五日生化需氧量	mg/L	0.6	I 类	≤3	≤3	≤4	≤6	≤10
氨氮	mg/L	0.084	I 类	≤0.15	≤0.5	≤1.0	≤1.5	≤2.0
铬(六价)	mg/L	0.004L	I 类	≤0.01	≤0.05	≤0.05	≤0.05	≤0.1
总氮	mg/L	0.58	/	/				
氰化物	mg/L	0.004L	I 类	≤0.005	≤0.05	≤0.2	≤0.2	≤0.2
总磷	mg/L	0.01L	I 类	≤0.02	≤0.1	≤0.2	≤0.3	≤0.4
挥发酚	mg/L	0.0003L	I 类	≤0.002	≤0.002	≤0.005	≤0.01	≤0.1
硫化物	mg/L	0.01L	I 类	≤0.05	≤0.1	≤0.2	≤0.5	≤1.0
石油类	mg/L	0.01L	I 类	≤0.05	≤0.05	≤0.05	≤0.5	≤1.0
阴离子表面活性剂	mg/L	0.05L	I 类	≤0.2	≤0.2	≤0.2	≤0.3	≤0.3
甲醛	mg/L	0.05L	达标	0.9				
粪大肠菌群	MPN/L	20L	I 类	≤200	≤2000	≤10000	≤20000	≤40000
氟化物(以 F ⁻ 计)	mg/L	0.079	I 类	≤1.0	≤1.0	≤1.0	≤1.5	≤1.5
氯化物(以 Cl ⁻ 计)	mg/L	0.529	达标	250				

注：1.表中数据后带 L 表示未检出；2.溶解氧检测结果括号内为溶解氧饱和度；3.“/”表示无标准限值；
4.粪大肠菌群时效性不满足标准要求，数据仅供参考。

表 4-1 (续) 地表水水质检测结果及达标情况

检测项目	单位	尼木县帕古水库取水口		《地表水环境质量标准》 (GB 3838-2002) 表 1、表 2 及表 3 中标准限值				
		检测结果	达标情况	I 类	II 类	III 类	IV 类	V 类
硝酸盐(以 N 计)	mg/L	0.348	达标	10				
硫酸盐(以 SO ₄ ²⁻ 计)	mg/L	19.3	达标	250				
铁	mg/L	0.03L	达标	0.3				
锰	mg/L	0.01L	达标	0.1				
铜	mg/L	0.00008L	I 类	≤0.01	≤1.0	≤1.0	≤1.0	≤1.0
锌	mg/L	0.02L	I 类	≤0.05	≤1.0	≤1.0	≤2.0	≤2.0
铅	mg/L	0.00009L	I 类	≤0.01	≤0.01	≤0.05	≤0.05	≤0.1
镉	mg/L	0.00005L	I 类	≤0.001	≤0.005	≤0.005	≤0.005	≤0.01
钼	mg/L	0.00287	达标	0.07				
钴	mg/L	0.00003L	达标	1.0				
铍	mg/L	0.00004L	达标	0.002				
镍	mg/L	0.00006L	达标	0.02				
锑	mg/L	0.00015L	达标	0.005				
钒	mg/L	0.00042	达标	0.05				
硼	mg/L	0.00125L	达标	0.5				
钡	mg/L	0.00337	达标	0.7				
铊	mg/L	0.00002L	达标	0.0001				
砷	mg/L	0.0122	I 类	≤0.05	≤0.05	≤0.05	≤0.1	≤0.1
汞	mg/L	0.00004L	I 类	≤0.00005	≤0.00005	≤0.0001	≤0.001	≤0.001
硒	mg/L	0.0004L	I 类	≤0.01	≤0.01	≤0.01	≤0.02	≤0.02
苯并(a)芘	mg/L	0.0000004L	达标	2.8×10 ⁻⁶				
阿特拉津	mg/L	0.00008L	达标	0.003				
邻苯二甲酸二丁酯	mg/L	0.0001L	达标	0.003				

注：表中数据后带 L 表示未检出。

表 4-1 (续) 地表水水质检测结果及达标情况

检测项目		单位	尼木县帕古水库取水口		《地表水环境质量标准》 (GB 3838-2002) 表 3 中标准限值	
			检测结果	达标情况		
三氯苯	1,3,5-三氯苯	mg/L	0.00011L	0.00014L	达标	0.02
	1,2,4-三氯苯	mg/L	0.00008L			
	1,2,3-三氯苯	mg/L	0.00008L			
硝基苯		mg/L	0.000032L		达标	0.017
二硝基苯	对-二硝基苯	mg/L	0.0000053L	0.0000069L	达标	0.5
	间-二硝基苯	mg/L	0.0000046L			
	邻-二硝基苯	mg/L	0.0000039L			
硝基氯苯	间-硝基氯苯	mg/L	0.0000036L	0.0000054L	达标	0.05
	对-硝基氯苯	mg/L	0.0000032L			
	邻-硝基氯苯	mg/L	0.0000040L			
林丹		mg/L	0.00001L		达标	0.002
滴滴涕		mg/L	0.00002L		达标	0.001
苯		mg/L	0.0004L		达标	0.01
甲苯		mg/L	0.0003L		达标	0.7
乙苯		mg/L	0.0003L		达标	0.3
二甲苯	间, 对二甲苯	mg/L	0.0005L	0.0004L	达标	0.5
	邻-二甲苯	mg/L	0.0002L			
苯乙烯		mg/L	0.0002L		达标	0.02
异丙苯		mg/L	0.0003L		达标	0.25
四氯化碳		mg/L	0.0004L		达标	0.002
三氯乙烯		mg/L	0.0004L		达标	0.07
四氯乙烯		mg/L	0.0002L		达标	0.04
三氯甲烷		mg/L	0.0004L		达标	0.06
氯苯		mg/L	0.0002L		达标	0.3
1,2-二氯苯		mg/L	0.0004L		达标	1.0
1,4-二氯苯		mg/L	0.0004L		达标	0.3
邻苯二甲酸二(2-乙基己基)酯		mg/L	0.00041L		达标	0.008

注: 表中数据后带 L 表示未检出。

表 4-1 (续) 地表水水质检测结果及达标情况

检测项目	单位	尼木县帕古 水库尾水河道		《地表水环境质量标准》 (GB 3838-2002) 表 1、表 2 及表 3 中标准限值				
		检测结果	达标 情况	I 类	II 类	III类	IV类	V 类
pH	无量纲	8.3	达标	6~9				
水温	℃	10.5	/	人为造成的环境水温变化应限制在： 周平均最大温升≤1、周平均最大温降≤2				
电导率	μS/cm	165	/	/				
浑浊度	NTU	0.8	/	/				
溶解氧	mg/L	5.95 (92.8%)	I 类	≥饱和率 90%(或 7.5)	≥6	≥5	≥3	≥2
高锰酸盐指数	mg/L	0.6	I 类	≤2	≤4	≤6	≤10	≤15
化学需氧量	mg/L	6	I 类	≤15	≤15	≤20	≤30	≤40
五日生化需氧量	mg/L	0.5	I 类	≤3	≤3	≤4	≤6	≤10
氨氮	mg/L	0.049	I 类	≤0.15	≤0.5	≤1.0	≤1.5	≤2.0
铬(六价)	mg/L	0.004L	I 类	≤0.01	≤0.05	≤0.05	≤0.05	≤0.1
总氮	mg/L	0.68	/	/				
氰化物	mg/L	0.004L	I 类	≤0.005	≤0.05	≤0.2	≤0.2	≤0.2
总磷	mg/L	0.01L	I 类	≤0.02	≤0.1	≤0.2	≤0.3	≤0.4
挥发酚	mg/L	0.0003L	I 类	≤0.002	≤0.002	≤0.005	≤0.01	≤0.1
硫化物	mg/L	0.01L	I 类	≤0.05	≤0.1	≤0.2	≤0.5	≤1.0
石油类	mg/L	0.01L	I 类	≤0.05	≤0.05	≤0.05	≤0.5	≤1.0
阴离子表面活性剂	mg/L	0.05L	I 类	≤0.2	≤0.2	≤0.2	≤0.3	≤0.3
甲醛	mg/L	0.05L	达标	0.9				
粪大肠菌群	MPN/L	20L	I 类	≤200	≤2000	≤10000	≤20000	≤40000
氟化物(以 F ⁻ 计)	mg/L	0.127	I 类	≤1.0	≤1.0	≤1.0	≤1.5	≤1.5
氯化物(以 Cl ⁻ 计)	mg/L	1.08	达标	250				

注：1.表中数据后带 L 表示未检出；2.溶解氧检测结果括号内为溶解氧饱和度；3.“/”表示无标准限值；4.粪大肠菌群时效性不满足标准要求，数据仅供参考。

表 4-1 (续) 地表水水质检测结果及达标情况

检测项目	单位	尼木县帕古 水库尾水河道		《地表水环境质量标准》 (GB 3838-2002) 表 1、表 2 及表 3 中标准限值				
		检测结果	达标情况	I 类	II 类	III 类	IV 类	V 类
硝酸盐(以 N 计)	mg/L	0.396	达标	10				
硫酸盐(以 SO ₄ ²⁻ 计)	mg/L	16.5	达标	250				
铁	mg/L	0.03L	达标	0.3				
锰	mg/L	0.01L	达标	0.1				
铜	mg/L	0.00008L	I 类	≤0.01	≤1.0	≤1.0	≤1.0	≤1.0
锌	mg/L	0.02L	I 类	≤0.05	≤1.0	≤1.0	≤2.0	≤2.0
铅	mg/L	0.00009L	I 类	≤0.01	≤0.01	≤0.05	≤0.05	≤0.1
镉	mg/L	0.00005L	I 类	≤0.001	≤0.005	≤0.005	≤0.005	≤0.01
钼	mg/L	0.00499	达标	0.07				
钴	mg/L	0.00003L	达标	1.0				
铍	mg/L	0.00004L	达标	0.002				
镍	mg/L	0.00006L	达标	0.02				
锑	mg/L	0.00015L	达标	0.005				
钒	mg/L	0.00018	达标	0.05				
硼	mg/L	0.0715	达标	0.5				
钡	mg/L	0.00443	达标	0.7				
铊	mg/L	0.00002L	达标	0.0001				
砷	mg/L	0.0074	I 类	≤0.05	≤0.05	≤0.05	≤0.1	≤0.1
汞	mg/L	0.00004L	I 类	≤0.00005	≤0.00005	≤0.0001	≤0.001	≤0.001
硒	mg/L	0.0004L	I 类	≤0.01	≤0.01	≤0.01	≤0.02	≤0.02
苯并(a)芘	mg/L	0.0000004L	达标	2.8×10 ⁻⁶				
阿特拉津	mg/L	0.00008L	达标	0.003				
邻苯二甲酸二丁酯	mg/L	0.0001L	达标	0.003				

注：表中数据后带 L 表示未检出。

表4-1(续)地表水水质检测结果及达标情况

检测项目		单位	尼木县帕古水库尾水河道		《地表水环境质量标准》 (GB 3838-2002)表3中标准限值	
			检测结果	达标情况		
三氯苯	1,3,5-三氯苯	mg/L	0.00011L	0.00014L	达标	0.02
	1,2,4-三氯苯	mg/L	0.00008L			
	1,2,3-三氯苯	mg/L	0.00008L			
硝基苯		mg/L	0.000032L		达标	0.017
二硝基苯	对-二硝基苯	mg/L	0.0000053L	0.0000069L	达标	0.5
	间-二硝基苯	mg/L	0.0000046L			
	邻-二硝基苯	mg/L	0.0000039L			
硝基氯苯	间-硝基氯苯	mg/L	0.0000036L	0.0000054L	达标	0.05
	对-硝基氯苯	mg/L	0.0000032L			
	邻-硝基氯苯	mg/L	0.0000040L			
林丹		mg/L	0.00001L		达标	0.002
滴滴涕		mg/L	0.00002L		达标	0.001
苯		mg/L	0.0004L		达标	0.01
甲苯		mg/L	0.0003L		达标	0.7
乙苯		mg/L	0.0003L		达标	0.3
二甲苯	间,对二甲苯	mg/L	0.0005L	0.0004L	达标	0.5
	邻-二甲苯	mg/L	0.0002L			
苯乙烯		mg/L	0.0002L		达标	0.02
异丙苯		mg/L	0.0003L		达标	0.25
四氯化碳		mg/L	0.0004L		达标	0.002
三氯乙烯		mg/L	0.0004L		达标	0.07
四氯乙烯		mg/L	0.0002L		达标	0.04
三氯甲烷		mg/L	0.0004L		达标	0.06
氯苯		mg/L	0.0002L		达标	0.3
1,2-二氯苯		mg/L	0.0004L		达标	1.0
1,4-二氯苯		mg/L	0.0004L		达标	0.3
邻苯二甲酸二(2-乙基己基)酯		mg/L	0.00041L		达标	0.008

注:表中数据后带L表示未检出。

表 4-1 (续) 地表水水质检测结果及达标情况

检测项目	单位	续迈乡河东村 3组水源地		《地表水环境质量标准》 (GB 3838-2002) 表 1、表 2 及表 3 中标准限值				
		检测结果	达标情况	I 类	II 类	III 类	IV 类	V 类
pH	无量纲	8.5	达标	6~9				
水温	℃	9.8	/	人为造成的环境水温变化应限制在： 周平均最大温升≤1、周平均最大温降≤2				
电导率	μS/cm	165	/	/				
浑浊度	NTU	0.9	/	/				
溶解氧	mg/L	6.15 (93.0%)	I 类	≥饱和率 90%(或 7.5)	≥6	≥5	≥3	≥2
高锰酸盐指数	mg/L	0.6	I 类	≤2	≤4	≤6	≤10	≤15
化学需氧量	mg/L	8	I 类	≤15	≤15	≤20	≤30	≤40
五日生化需氧量	mg/L	0.6	I 类	≤3	≤3	≤4	≤6	≤10
氨氮	mg/L	0.071	I 类	≤0.15	≤0.5	≤1.0	≤1.5	≤2.0
铬(六价)	mg/L	0.004L	I 类	≤0.01	≤0.05	≤0.05	≤0.05	≤0.1
总氮	mg/L	0.96	/	/				
氰化物	mg/L	0.004L	I 类	≤0.005	≤0.05	≤0.2	≤0.2	≤0.2
总磷	mg/L	0.01L	I 类	≤0.02	≤0.1	≤0.2	≤0.3	≤0.4
挥发酚	mg/L	0.0003L	I 类	≤0.002	≤0.002	≤0.005	≤0.01	≤0.1
硫化物	mg/L	0.01L	I 类	≤0.05	≤0.1	≤0.2	≤0.5	≤1.0
石油类	mg/L	0.01L	I 类	≤0.05	≤0.05	≤0.05	≤0.5	≤1.0
阴离子表面活性剂	mg/L	0.05L	I 类	≤0.2	≤0.2	≤0.2	≤0.3	≤0.3
甲醛	mg/L	0.05L	达标	0.9				
粪大肠菌群	MPN/L	20L	I 类	≤200	≤2000	≤10000	≤20000	≤40000
氟化物(以 F ⁻ 计)	mg/L	0.086	I 类	≤1.0	≤1.0	≤1.0	≤1.5	≤1.5
氯化物(以 Cl ⁻ 计)	mg/L	0.404	达标	250				

注：1.表中数据后带 L 表示未检出；2.溶解氧检测结果括号内为溶解氧饱和度；3.“/”表示无标准限值；
4.粪大肠菌群时效性不满足标准要求，数据仅供参考。

表4-1(续)地表水水质检测结果及达标情况

检测项目	单位	续迈乡河东村 3组水源地		《地表水环境质量标准》 (GB 3838-2002)表1、表2及表3中标准限值				
		检测结果	达标情况	I类	II类	III类	IV类	V类
硝酸盐(以N计)	mg/L	0.756	达标	10				
硫酸盐(以SO ₄ ²⁻ 计)	mg/L	5.86	达标	250				
铁	mg/L	0.03L	达标	0.3				
锰	mg/L	0.01L	达标	0.1				
铜	mg/L	0.00008L	I类	≤0.01	≤1.0	≤1.0	≤1.0	≤1.0
锌	mg/L	0.02L	I类	≤0.05	≤1.0	≤1.0	≤2.0	≤2.0
铅	mg/L	0.00009L	I类	≤0.01	≤0.01	≤0.05	≤0.05	≤0.1
镉	mg/L	0.00005L	I类	≤0.001	≤0.005	≤0.005	≤0.005	≤0.01
钼	mg/L	0.0138	达标	0.07				
钴	mg/L	0.00003L	达标	1.0				
铍	mg/L	0.00004L	达标	0.002				
镍	mg/L	0.00006L	达标	0.02				
锑	mg/L	0.00015L	达标	0.005				
钒	mg/L	0.00148	达标	0.05				
硼	mg/L	0.00125L	达标	0.5				
钡	mg/L	0.0155	达标	0.7				
铊	mg/L	0.00002L	达标	0.0001				
砷	mg/L	0.0003L	I类	≤0.05	≤0.05	≤0.05	≤0.1	≤0.1
汞	mg/L	0.00004L	I类	≤0.00005	≤0.00005	≤0.0001	≤0.001	≤0.001
硒	mg/L	0.0004L	I类	≤0.01	≤0.01	≤0.01	≤0.02	≤0.02
苯并(a)芘	mg/L	0.0000004L	达标	2.8×10 ⁻⁶				
阿特拉津	mg/L	0.00008L	达标	0.003				
邻苯二甲酸二丁酯	mg/L	0.0001L	达标	0.003				

注：表中数据后带L表示未检出。

表 4-1 (续) 地表水水质检测结果及达标情况

检测项目		单位	续迈乡河东村 3 组水源地		《地表水环境质量标准》 (GB 3838-2002) 表 3 中标准限值	
			检测结果	达标情况		
三氯苯	1,3,5-三氯苯	mg/L	0.00011L	0.00014L	达标	0.02
	1,2,4-三氯苯	mg/L	0.00008L			
	1,2,3-三氯苯	mg/L	0.00008L			
硝基苯		mg/L	0.000032L		达标	0.017
二硝基苯	对-二硝基苯	mg/L	0.0000053L	0.0000069L	达标	0.5
	间-二硝基苯	mg/L	0.0000046L			
	邻-二硝基苯	mg/L	0.0000039L			
硝基氯苯	间-硝基氯苯	mg/L	0.0000036L	0.0000054L	达标	0.05
	对-硝基氯苯	mg/L	0.0000032L			
	邻-硝基氯苯	mg/L	0.0000040L			
林丹		mg/L	0.00001L		达标	0.002
滴滴涕		mg/L	0.00002L		达标	0.001
苯		mg/L	0.0004L		达标	0.01
甲苯		mg/L	0.0003L		达标	0.7
乙苯		mg/L	0.0003L		达标	0.3
二甲苯	间, 对二甲苯	mg/L	0.0005L	0.0004L	达标	0.5
	邻-二甲苯	mg/L	0.0002L			
苯乙烯		mg/L	0.0002L		达标	0.02
异丙苯		mg/L	0.0003L		达标	0.25
四氯化碳		mg/L	0.0004L		达标	0.002
三氯乙烯		mg/L	0.0004L		达标	0.07
四氯乙烯		mg/L	0.0002L		达标	0.04
三氯甲烷		mg/L	0.0004L		达标	0.06
氯苯		mg/L	0.0002L		达标	0.3
1,2-二氯苯		mg/L	0.0004L		达标	1.0
1,4-二氯苯		mg/L	0.0004L		达标	0.3
邻苯二甲酸二 (2-乙基己基) 酯		mg/L	0.00041L		达标	0.008

注：表中数据后带 L 表示未检出。

5.检测结论

尼木县帕古水库取水口上游 500m、尼木县帕古水库取水口、尼木县帕古水库尾水河道、续迈乡河东村 3 组水源地所测各项指标符合《地表水环境质量标准》(GB 3838-2002)表 1(地表水环境质量标准基本项目标准限值)中 I 类、表 2(集中式生活饮用水地表水水源地补充项目)及表 3(集中式生活饮用水地表水水源地特定项目)中标准限值。

(报告结束)

编制: 李敏

审核: 廖玉芳

签发: 杨秋富

日期: 2026.06.17

日期: 2026.06.17

日期: 2026.06.17

附图：尼木县 2026 年（第二季度）饮用水水源地地表水水质现场采样图

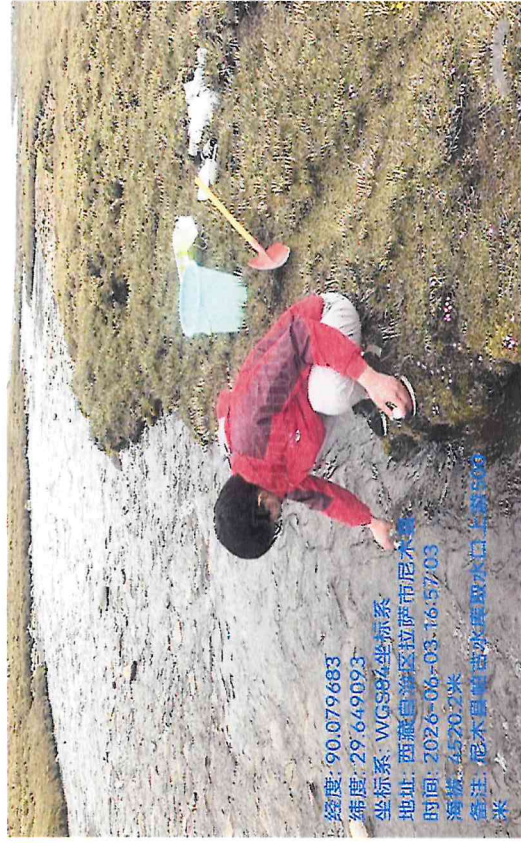


图 1.尼木县帕古水库取水口上游 500m



图 3.尼木县帕古水库尾水河道

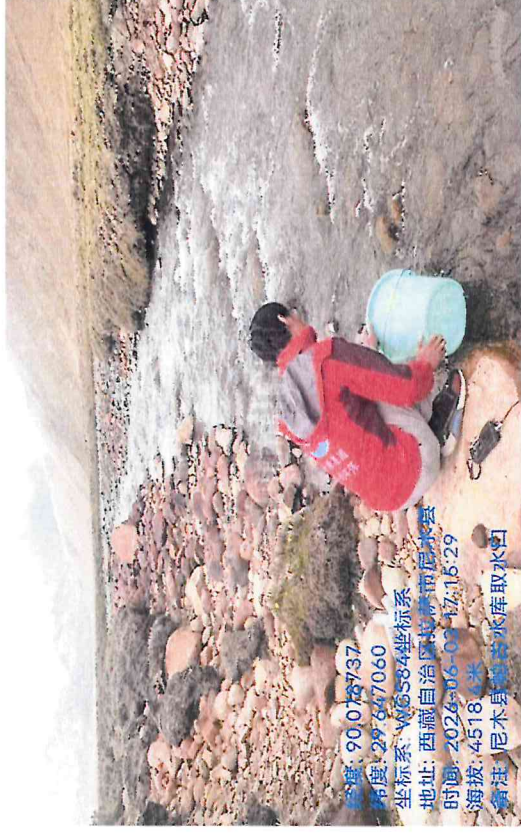


图 2.尼木县帕古水库取水口

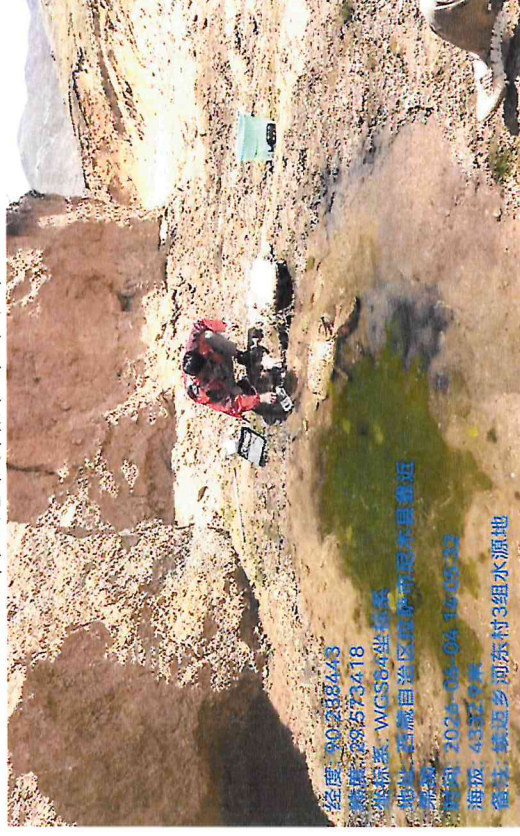


图 4.续迈乡河东村 3 组水源地